



บริษัท เอ็กซ์คอตทิค ฮอลิเดย์ จำกัด
License No. 11/06032

02-108-7828

ALL ABOUT
TRAVEL
AND TOURISM



www.exoticontour.com

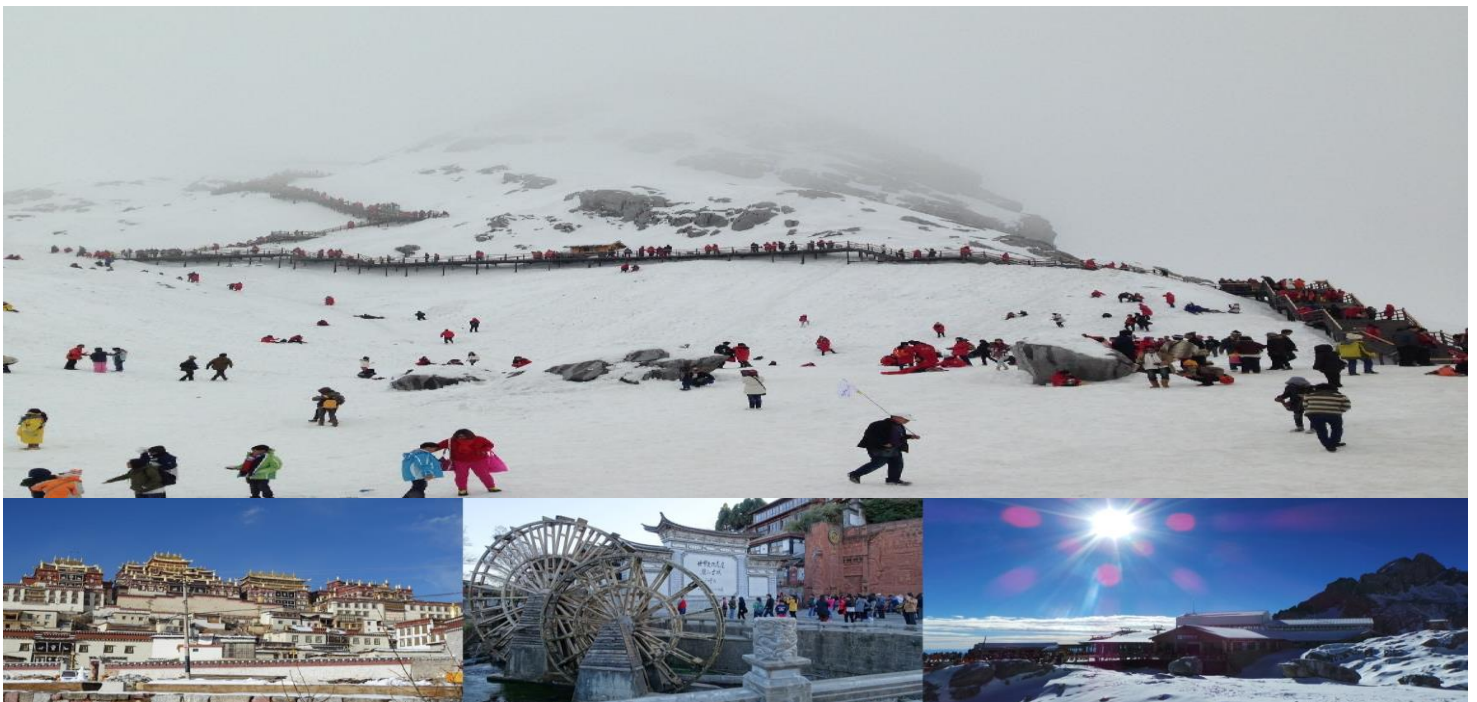
booking@exoticontour.com / webmaster@exoticontour.com

3104/16-17 ซ.ลาดพร้าว 130 แขวงคลองจั่น เขตบางกะปิ กรุงเทพฯ 10240 แฟกซ์ : 02-769-8144

เที่ยวกับคนรู้ใจ ไปกับคนรู้จริง

ทัวร์จีน : รหัส Chi730

คุณหมิง ต้าหลี่ ลีเจียง แขงกรี้ล่า
หุบเขาพระจันทร์สีน้ำเงิน
6 วัน 5 คืน (MU)
โดยสายการบินไชน่าอีสเทิร์น แอร์ไลน์



กำหนดวันเดินทาง: 19-24 ก.ย. 60				25,900.-	
กำหนดวันเดินทาง: 18-23, 19-24 ต.ค. 60 (ปีละ)				26,900.-	
กำหนดวันเดินทาง: 24-29 ต.ค. 60				25,900.-	
กำหนดวันเดินทาง: 07-12, 21-26 พ.ย. // 19-24 ธ.ค. 60				25,900.-	
กำหนดวันเดินทาง: 01-06, 06-11 ธ.ค. 60 (วันพ่อ , วันรัฐธรรมนูญ)				26,900.-	
โปรแกรมการเดินทาง		เช้า	เที่ยง	ค่ำ	โรงแรมที่พัก
1	กรุงเทพฯ-คุณหมิง-เมืองจู่สง		☐	0	YI REN GU ZHEN HOTEL
2	ต้าหลี่-เมืองโบราณต้าหลี่-ผ่านชมเจดีย์สามองค์ - โคงแรกแม่น้ำแยงซี - เมืองโบราณแขงกรี้ล่า	0	0	0	TIAN RUI SUNSHINE HOTEL

3	วัดลามาฆะขงจ้านหลิน – <i>ร้านหยก</i> - หุบเขาพระจันทร์สีน้ำเงิน - แขวงกริลล่า – ลีเจียง – <i>ร้านใบชา</i> - เมืองโบราณลีเจียง	0	0	0	GUAN GUANG HOTEL
4	ภูเขาหิมะมังกรหยก(กระเช้าใหญ่) – โข่วจางอวี๋โหมว – อุทยาน น้ำหยก – ร้านสาหร่ายเกลียวทอง - ต้าหลี่	0	0	0	Z MAX HOTEL
5	ต้าหลี่ - คุณหมิง - วัดหยวนทง - <i>ร้านไข่มุก</i> - อีสระช้อปปิ้ง	0	0	0	LONGWAY HOTEL
6	ร้านบัวหิมะ – คุณหมิง - กรุงเทพฯ	0	0	□	

วันแรก กรุงเทพฯ-คุณหมิง-เมืองจู่สง

13.00น.	คณะพร้อมกันที่ท่าอากาศยานสุวรรณภูมิอาคารผู้โดยสารระหว่างประเทศชั้น 4 ประตูทางเข้า10 เคาน์เตอร์ U สายการบินไชน่าอีสเทิร์น (MU) โดยมี เจ้าหน้าที่ของบริษัทคอยให้การต้อนรับและอำนวยความสะดวกตรวจเช็คสัมภาระ และเอกสารการเดินทางให้กับทุกท่าน				
15.45น.	ออกเดินทางสู่เมืองคุณหมิงโดยเที่ยวบินที่ MU742				
19.20น.	เดินทางถึงท่าอากาศยานนานาชาตินครคุณหมิงผ่านพิธีการตรวจคนเข้าเมือง จากนั้นนำคณะเดินทางสู่ เมืองจู่สง ซึ่งเป็นเมืองโบราณที่มีความสำคัญของ มณฑลยูนนานเต็มไปดด้วยมนต์ขลังและเสน่ห์แห่งอาณาจักรโบราณเมืองจู่สงหรือ ชาวเผ่าอี้				ใช้เวลาเดินทาง ประมาณ 2.30 ชั่วโมง
ค่ำ	บริการอาหารค่ำ ณ ภัตตาคาร				
พักที่	YI REN GU ZHEN HOTEL OR SAME				

วันที่สอง จู่สง – ต้าหลี่ – เมืองโบราณต้าหลี่ – ผ่านชมเจดีย์สามองค์ - โด่งแรกแม่น้ำแยงซีเกียง - แขวงกริลล่า-เมืองโบราณแขวงกริลล่า

เช้า	บริการอาหารเช้า ณ โรงแรม นำท่านเดินทางสู่ เมืองต้าหลี่ เขตปกครองตนเองของชนเผ่าไป๋ ทางตะวันตก เฉียงใต้ของจีนในมณฑลยูนนานตั้งอยู่ระหว่างทะเลสาบเอ๋อไห่กับภูเขาฉางชานที่ ระดับ 1,975 เมตรเหนือระดับน้ำทะเล โดยมีชนกลุ่มน้อยอาศัยอยู่ร่วมกันกว่า 20 เชื้อชาติ เดิมมีชื่อว่า "หนันเจา" หรืออาณาจักรนานเจา (ค.ศ. 738 – 903) จนกระทั่งชาวไป๋ได้เข้ามาสถาปนาอาณาจักรต้าหลี่ (ค.ศ. 937) และต่อมาในค.ศ. 1253 อาณาจักรต้าหลี่ก็ถูก คุบไลข่าน ผู้เป็นจักรพรรดิชาวมองโกลพิชิตลง แต่ก็ ยังคงเหลือร่องรอยอารยธรรมเก่าให้พบเห็นได้บนเส้นทางจากต้าหลี่ถึงลีเจียง จากนั้นนำท่านชม เมืองโบราณแห่งต้าหลี่ สัมผัสบรรยากาศอันสงบเงียบของ เมืองไท่เหออันเป็นนครหลวงของอาณาจักรโบราณนานเจ้าชมซากเมืองเก่าและ กำแพงเมืองโบราณพร้อมชมหลักศิลาหนันเจาซึ่งบันทึกเรื่องราวความสัมพันธ์ ระหว่างชาวนานเจ้ากับราชวงศ์ถัง				ใช้เวลาเดินทาง ประมาณ 2 ชั่วโมง
กลางวัน	บริการอาหารกลางวัน ณ ภัตตาคาร				
บ่าย	นำคณะออกเดินทางต่อ ระหว่างทางผ่านชม เจดีย์ "ซานถ่า" หรือเจดีย์ 3 องค์ แห่งวัดจงเซ็ง อันเป็นสัญลักษณ์ของเมืองต้าหลี่ที่โดดเด่นงดงาม ตั้งอยู่ริม ทะเลสาบเอ๋อไห่ ประกอบด้วยเจดีย์สีขาวสวยงาม 3 องค์โดยองค์กลางมีความสูง ถึง 70 เมตรสร้างขึ้นในสมัยราชวงศ์ถัง ซึ่งจะมีลักษณะเหมือนกับเจดีย์ในเมืองซี อานซึ่งเป็นสถาปัตยกรรมที่สร้างขึ้นในสมัยเดียวกัน ส่วนองค์เล็กอีก 2 องค์สร้าง เพิ่มเติมทีหลังในสมัยราชวงศ์หยวน ซึ่งเป็นช่วงที่พุทธศาสนากำลังได้รับความนิยม สูงสุดในประเทศจีน และได้มีการบูรณะเจดีย์เหล่านี้ในช่วงปี ค.ศ.1978 ก็ได้ค้นพบ โบราณวัตถุจากศตวรรษที่ 7-10 กว่า 600 ชิ้นในองค์เจดีย์จากนั้นท่านเดินทางสู่ เมืองจงเตี้ยน "แขวงกริลล่า" ซึ่งอยู่ทางทิศตะวันออกเฉียงเหนือของมณฑลยูน นานซึ่งมีพรมแดนติดกับอาณาเขตนาซีของเมืองลีเจียงและอาณาจักรหยาของ เมืองหนิงหลง ซึ่งอยู่ห่างจากนครคุณหมิงถึง 700 กิโลเมตร และอุดมไปด้วย ธรรมชาติที่งดงามของป่าไม้ทุ่งหญ้าภูเขาทะเลสาบและสัตว์นานาชนิด ด้วยภูมิ ประเทศรวมกับทัศนียภาพที่งดงาม สถานที่แห่งนี้จึงได้ชื่อว่า "ดินแดนแห่งความ ฝัน" ระหว่างทางแวะชม โด่งแรกแม่น้ำแยงซีเกียง (ฉางเจียงตี้ยิวาน)เกิดจาก				ใช้เวลาเดินทาง ประมาณ 5 ชั่วโมง

	แม่น้ำแยงซีที่ไหลลงมาจากชิงไห่และทิเบต ซึ่งเป็นที่ราบสูงไหลลงมากกระทบกับเขาให้หลอ แล้วหักเส้นทางโค้งไปทางทิศตะวันออกเฉียงเหนือ จนเกิดเป็น “โค้งแรกแม่น้ำแยงซี” ขึ้น จากนั้นเดินทางสู่เมืองเซียงกรีล่า นำท่านชม เมืองโบราณเซียงกรีล่า เป็นศูนย์รวมของวัฒนธรรมชาวทิเบตลักษณะคล้ายชุมชนเมืองโบราณทิเบตซึ่งเต็มไปด้วยร้านค้าของคนพื้นเมืองและร้านขายสินค้าที่ระลึกมากมาย	
ค่า	บริการอาหารค่ำ ณ ภัตตาคาร	
พักที่	TIAN RUI SUNSHINE HOTEL OR SAME	
วันที่สาม	วัดลามะซงจ้านหลิน – ภูเขาพระจันทรสีน้ำเงิน – ลีเจียง – ไร่ชา – เมืองโบราณลีเจียง	
เช้า	บริการอาหารเช้า ณ โรงแรม	
	เที่ยวชม วัดลามะซงจ้านหลิน ตั้งอยู่บริเวณตีนเขาฟอปัง ห่างจากเมืองจงเตี้ยนไปทางเหนือ 4 กิโลเมตร สร้างขึ้นในปี ค.ศ. 1679 เป็นวัดลามะที่มีอายุเก่าแก่กว่า 300 ปี มีพระลามะจำพรรษาอยู่กว่า 700 รูป สร้างขึ้นในสมัยการปกครองของดะไลลามะองค์ที่ 5 ซึ่งใกล้เคียงกับสมัยอยุธยาตอนต้น ในช่วงศตวรรษที่ 17 สมัยจักรพรรดิคังซีแห่งราชวงศ์ชิงได้มีการซ่อมแซมต่อเติมอีกหลายครั้งโครงสร้างของวัดแห่งนี้สร้างตามแบบพระราชวังโปตาลาในเมืองลาซา(ทิเบต) ที่มีหอประชุมหลัก 2 หอและโอบล้อมไปด้วยห้องพักสำหรับพระกว่า 100 ห้องนอกจากนี้ยังมีโบราณวัตถุอีกมากมาย รวมทั้งรูปปั้นทองสัมฤทธิ์ที่มีชื่อเสียงมากที่สุด จากนั้นแวะชม ภูเขา ที่มีคุณภาพและมีชื่อเสียงของประเทศจีน ให้ท่านได้เลือกซื้อ กำไลหยก แหวนหยก หรือ ผีเขี้ยวสัตว์ มงคลที่มีชื่อเสียง	
กลางวัน	บริการอาหารกลางวัน ณ ภัตตาคาร	
บ่าย	นำท่านเดินทางสู่ ภูเขาพระจันทรสีน้ำเงิน แห่งเมืองเซียงกรีล่า มีความสูงกว่า 4,500 เมตร จากระดับน้ำทะเล ประกอบด้วย 13 ยอดเขา เรียงรายต่อกันลักษณะคล้ายมังกร เป็นภูเขาที่มีทัศนียภาพงดงามมาก ได้รับการขนานนามว่าเป็น หนึ่งในสวรรค์บนดิน สะกดทุกสายตาของผู้มาเยือน นำท่านโดยสารนั่งกระเช้าซึ่งแบ่งเป็น 2 ช่วง จุดแรกคือ ศูนย์ท่องเที่ยว ภูเขาพระจันทรสีน้ำเงิน และเปลี่ยนกระเช้าต่อไปยัง จุดบนสุดของ ภูเขาพระจันทรสีน้ำเงิน เป็นจุดชมวิว แบบ 360 องศา ให้ท่านได้สัมผัสกับหิมะที่ปกคลุมยอดเขาอย่างเต็มที่ และชื่นชมกับทิวทัศน์อันสวยงามบนยอดเขา ที่มีหิมะปกคลุมเกือบตลอดปี อิสระถ่ายภาพตามอัธยาศัย เดินทางต่อสู่เมืองลีเจียงเป็นเมืองซึ่งตั้งอยู่ในหุบเขาที่มีทัศนียภาพงดงามเป็นที่อยู่ของชาวนาซีถือเป็นชนกลุ่มน้อยที่มีความน่าสนใจทั้งทางขนบธรรมเนียมและวัฒนธรรมเช่นการมีโครงสร้างทางสังคมแบบสตรีเป็นใหญ่นอกจากนี้ยังมีภาษาภาพที่เป็นเอกลักษณ์อีกด้วย นำท่านแวะ ชมภูเขา ที่มีคุณภาพ และมีชื่อเสียงของประเทศจีนจากนั้นนำท่าน ชมเมืองโบราณลีเจียง หรือเมืองโบราณต้าเหยียนเจิ้ง ซึ่งเป็นเมืองที่สร้างขึ้นมาในสมัยต้นราชวงศ์ถังมีประวัติยาวนานกว่า 1,300 ปีตัวเมืองตั้งอยู่ท่ามกลางการโอบล้อมด้วยสายน้ำน้อยใหญ่ที่ไหลมาจากสระมังกรดำพื้นที่ตั้งของเมืองโบราณแห่งนี้มีรูปร่างลักษณะคล้ายหินผ่นหมึกจีนในเขตเมืองโบราณยังคงความงามในอดีตไว้อย่างสมบูรณ์เช่นอาคารไม้แบบจีนโบราณต้นหลิวริมธารที่ยังคงปลิวไปมาตามสายลมลำธารน้ำที่ไหลผ่านเมืองแห่งนี้ด้วยความสวยงามเหล่านี้ทำให้เมืองโบราณลีเจียงได้ถูกบันทึกเป็นมรดกทางวัฒนธรรมของโลกโดยองค์การยูเนสโกนอกจากนี้ยามค่ำคืนก็มีการประดับไฟแสงสีงดงามอีกด้วย	ใช้เวลาเดินทางประมาณ 2.30 ชั่วโมง
ค่า	บริการอาหารค่ำ ณ ภัตตาคาร	
พักที่	GUAN GUANG HOTEL OR SAME	
วันที่สี่	ภูเขาหิมะมังกรหยก(นั่งกระเช้าใหญ่)-IMPRESSION LIJIANG (โชว์จางอวี๋โหมว) - อุทยานน้ำหยก – ร้านสาหร่ายเกลียวทอง – ลีเจียง-ต้าหลี่	
เช้า	บริการอาหารเช้า ณ โรงแรม	
	นำคณะโดยสารกระเช้าไฟฟ้า(กระเช้าใหญ่) ขึ้นสู่บริเวณจุดชมวิวภูเขาหิมะมังกรหยกที่ความสูงระดับ 4,506 เมตรให้ท่านได้สัมผัสความหนาวเย็นและยิ่งใหญ่ของภูเขาแห่งนี้ บริเวณเขามีสันจำจายุนานที่มีอายุกว่าพันปีเทือกเขานี้หากมองดูแล้วลักษณะคล้ายมังกรนอนอยู่บนก้อนเมฆ จึงเป็นที่มาของชื่อเทือกเขา	

	จากนั้นชม IMPRESSION LIJIANG โชว์อันยิ่งใหญ่ โดยผู้กำกับชื่อก้องโลก จาง อี้ โหมว ได้เนรมิตให้ภูเขาหิมะมังกรหยกเป็นฉากหลัง และบริเวณทุ่งหญ้า เป็นเวทีการแสดง โดยใช้นักแสดงกว่า 600 ชีวิต แสง สี เสียงการแต่งกายตระการตา เล่าเรื่องราวชีวิตความเป็นอยู่ และชาวเผ่าต่างๆ ของเมืองลี่เจียงความสำเร็จของการแสดงคงต้องยกเครดิตให้กับจางอี้โหมวผู้กำกับชาวจีนที่มีชื่อเสียงในระดับโลกล่าสุดได้ฝากผลงานให้กับพิธีเปิด-ปิดกีฬาโอลิมปิก (BEIJING 2008) ที่สร้างความประทับใจไปทั่วโลกเมื่อปลายปี 2551	
กลางวัน	บริการอาหารกลางวัน ณ ภัตตาคาร	
บ่าย	เดินทางสู่ อุทยานน้ำหยก ซึ่งมีตาน้ำธรรมชาติผุดขึ้นมา 2 ตา เป็นน้ำที่ซึมมาจากการละลายของน้ำแข็งบนภูเขาหิมะมังกรหยก เป็นสถานที่แสดงวัฒนธรรมของชนเผ่านาซีกลมกลืนกับธรรมชาติประกอบด้วยประตูล้อมรอบซึ่งมีรูปปั้นแกะสลักด้วยไม้ ข้างขวาเป็นพ่อข้างซ้ายเป็นแม่และน้ำตกมังกรที่ไหลลงไปตามไหล่เขาแบ่งเป็น 3 ชั้นชั้นแรกชื่อว่ามังกรออกถ้ำชั้นที่สองชื่อว่ามังกรเล่นน้ำชั้นที่สามชื่อว่ามังกรโอบบินและยังมีต้นไม้เทวดาซึ่งเป็นที่สักการบูชาของคนในพื้นที่มีอายุมากกว่า 500 ปี แวะชมสินค้า สำหรับเก๋ียวทอง พิซได้นำล้าคุณค่าอาหารเสริมเพื่อสุขภาพชั้นยอด ซึ่งมีสารอาหารอยู่นับไม่ถ้วน อาทิ อาหารเสริม ครีมสำหรับพอกหน้าจากนั้นคณะเดินทางกลับสู่ เมืองต้าหลี่	ใช้เวลาเดินทางประมาณ 2.30 ชั่วโมง
ค่ำ	บริการอาหารค่ำ ณ ภัตตาคาร	สุกี้ปลาแซลมอน
พักที่	Z-MAX HOTEL OR SAME	
วันที่ห้า	ต้าหลี่-คุนหมิง-วัดหยวนทง-ร้านไข่มุก-อิสระช้อปปิ้งห้างวอลมาร์ท หรือถนนคนเดิน	
เช้า	บริการอาหารเช้า ณ โรงแรม	
	หลังอาหารเช้าเดินทางสู่ เมืองคุนหมิง เมืองเอกและเป็นเมืองที่ใหญ่ที่สุดในมณฑลยูนนานมีประชากร 33 ล้านคน โดยเป็นชนกลุ่มน้อยถึง 24 เผ่าครอบคลุมพื้นที่ถึง 15,561 ตารางกิโลเมตร อยู่สูงเหนือระดับน้ำทะเลประมาณ 2,000 เมตร คุนหมิงได้ชื่อว่าเป็นเมืองแห่งฤดูใบไม้ผลิเพราะมีภูมิอากาศที่เย็นสบายตลอดทั้งปีไม่ร้อนหรือหนาวจนเกินไปแล้ว สิ่งที่มีเสน่ห์ดึงดูดนักท่องเที่ยวก็คือธรรมชาติที่สวยงาม	ใช้เวลาเดินทางประมาณ 4 ชั่วโมง
กลางวัน	รับประทานอาหารกลางวัน ณ ภัตตาคาร	อาหารกวางตุ้ง
บ่าย	นำคณะเข้าชมวัดหยวนทงซึ่งเป็นวัดที่ใหญ่และเก่าแก่ของมณฑลยูนนานตั้งอยู่ที่ถนนหยวนทงเจียงเป็นอารามทางพระพุทธศาสนาที่ใหญ่ที่สุดในคุนหมิงอายุเก่าแก่กว่าพันปีภายในวัดตกแต่งร่มรื่นสวยงามกลางลานมีสระน้ำขนาดใหญ่ มีสะพานข้ามไปสู่ศาลาแปดเหลี่ยมกลางสระด้านหลังวัดเป็นอาคารสร้างใหม่ประดิษฐานพระพุทธรูป พระพุทธชินราช(จำลอง) ซึ่งพลเอกเกรียงศักดิ์ ชมะนันทน์ นายกรัฐมนตรีคนที่ 15 ของไทยให้อัญเชิญไปประดิษฐานไว้ ณ วัดหยวนทงแห่งนี้ แวะชม ร้านไข่มุก สินค้าที่มีคุณภาพและมีชื่อเสียงของเมืองจีน มีสินค้าให้เลือกซื้อเลือกชมมากมาย ไม่ว่าจะเป็นเครื่องประดับจากไข่มุก เช่น สร้อยคอ สร้อยข้อมือ แหวน กำไล หรือ ครีมไข่มุกเป็นต้น จากนั้น อิสระช้อปปิ้งห้างวอลมาร์ท หรือถนนคนเดิน ให้ท่านได้เลือกซื้อสินค้าต่างๆ รวมถึงสินค้าของที่ระลึกพื้นเมือง ผักญาติสนิท มิตรสหายก่อนกลับ	
ค่ำ	รับประทานอาหารค่ำ ณ ภัตตาคาร	สุกี้เห็ด
พักที่	LONGWAY HOTEL ระดับ 4 ดาว หรือเทียบเท่า	
วันที่หก	ร้านบัวหิมะและศูนย์นวดแผนโบราณ-คุนหมิง-กรุงเทพฯ	
เช้า	บริการอาหารเช้า ณ โรงแรม	
	นำท่านเดินทางสู่ ร้านบัวหิมะและศูนย์นวดแพทย์แผนโบราณ จีนให้ท่านนวดฝ่าเท้าเพื่อสุขภาพผ่อนคลายความเมื่อยล้ากับยานวดขนาดพิเศษสูตรเดียวไม่ซ้ำใครพร้อมชมคริมเป่าซู่ดังหรือที่รู้จักกันดีในชื่อ "ครีมบัวหิมะ" สรรพคุณเป็นเลิศในด้านรักษาแผลไฟไหม้ฟุพองและแมลงกัดต่อยเป็นยาสามัญประจำบ้าน	
กลางวัน	บริการอาหารเที่ยงเป็นชุด MC DONALD หรือ KFC ที่สนามบิน	
13.00 น.	ออกเดินทางกลับสู่ท่าอากาศยานสุวรรณภูมิโดยเที่ยวบินที่ MU741	
14.35 น.	ถึงท่าอากาศยานสุวรรณภูมิโดยสวัสดิภาพทุกท่าน	

โปรแกรมการเดินทางเปลี่ยนแปลงตามความเหมาะสม หรือเปลี่ยนแปลงรายการท่องเที่ยว
บางรายการหรือทดแทนรายการท่องเที่ยวบางรายการและจะต้องมีจำนวนผู้โดยสาร
จำนวน 15 ท่านขึ้นไปจึงออกเดินทางในกรณีที่มีจำนวนผู้โดยสารไม่ถึง 15 ท่านไม่มีหัวหน้าทัวร์ไทย

อัตราค่าบริการ โปรแกรม คุณหมิง ดำหลี่ ลีเจียง แขงกรีล่า หุบเขาพระจันทร์สีน้ำเงิน (MU)

กำหนดการเดินทาง	ราคา ผู้ใหญ่ (ห้องละ2 ท่าน)	ราคาเด็ก (มีเตียง) พักกับ 2 ผู้ใหญ่	ราคาเด็ก (ไม่มีเตียง) พักกับ 2 ผู้ใหญ่	พักเดี่ยว เพิ่ม
วันที่ 19-24 ก.ย. 60	25,900	25,900	25,900	4,800
วันที่ 18-23, 19-24 ต.ค. 60 (ปียะ)	26,900	26,900	26,900	4,800
วันที่ 24-29 ต.ค. 60	25,900	25,900	25,900	4,800
วันที่ 07-12 , 21-26 พ.ย. 60	25,900	25,900	25,900	4,800
วันที่ 01-06, 06-11 ธ.ค. 60	26,900	26,900	26,900	4,800
วันที่ 19-24 ธ.ค. 60	25,900	25,900	25,900	4,800
ราคาไม่รวมตั๋วเครื่องบิน 18,400.- / ไม่มีราคาเด็ก				

***** ราคาทัวร์ข้างต้นยังไม่รวมค่าทิปไกด์และทิปคนขับรถ *****

*****วันละ 20 หยวน รวมทั้งหมด 6 วัน ท่านละ 120 หยวน ทริป/ท่าน*****

**** แจกน้ำดื่มวันละ 1 ขวด ****

**** โปรแกรมอาจจะมีการปรับเปลี่ยนตามความเหมาะสมของสภาพอากาศและฤดูกาล ****

เงื่อนไขการให้บริการ

1. การเดินทางในแต่ละครั้งจะต้องมีผู้โดยสารจำนวน 10 ท่านขึ้นไป ถ้าผู้โดยสารไม่ครบจำนวนดังกล่าว
ทางบริษัทฯ ขอสงวนสิทธิ์ในการเปลี่ยนแปลงราคาหรือยกเลิกการเดินทาง




2. ในกรณีที่ลูกค้าต้องการออกตัวโดยสารภายในประเทศ กรุณาติดต่อเจ้าหน้าที่ของบริษัทฯ ก่อนทุกครั้ง เพื่อ
เช็คข้อมูลความถูกต้องของรายการทัวร์รวมทั้งไฟล์บินและเวลานัดหมายทัวร์ หากเกิดความผิดพลาด ทางบริษัทฯ
ไม่รับผิดชอบใดๆ ทั้งสิ้น

3. การชำระค่าบริการ

3.1 กรุณาชำระมัดจำ ท่านละ 10,000.- บาท

3.2 กรุณาชำระค่าทัวร์ส่วนที่เหลือ 15 -20 วันก่อนออกเดินทาง

เมื่อท่านได้ทำรายการจองทัวร์ กับ **เอ็กซ์ชอติค ฮอติเดย์** จากนั้น เจ้าหน้าที่จะติดต่อกลับ
เพื่อแจ้งนัดวัน **ชำระเงิน** โทร 02-108-7828 ท่านสามารถโอนเงินผ่านธนาคาร ดังต่อไปนี้

ธนาคาร	สาขา	ชื่อบัญชี	ประเภท	หมายเลขบัญชี
	สาขาย่อย เดอะมอลล์ บางกะปิ	นางสาวพรหมพร สนิทขวัญ	ออมทรัพย์	732-2-31864-9
	เดอะมอลล์ บางกะปิ	นางสาวพรหมพร สนิทขวัญ	ออมทรัพย์	160-251742-5
	เดอะมอลล์ บางกะปิ	บริษัท เอ็กซ์ชอติค ฮอติเดย์ จำกัด	ออมทรัพย์	281-2-22986-8

4. การยกเลิกและคืนค่าทัวร์หลังจากมีการจ่ายเงินมัดจำ

- 4.1 แจ้งยกเลิกก่อนเดินทาง 30 วัน คืนค่าใช้จ่ายทั้งหมด
- 4.2 แจ้งยกเลิกก่อนเดินทาง 15 วัน เก็บค่าใช้จ่าย ท่านละ 10,000 บาท
- 4.3 แจ้งยกเลิกน้อยกว่า 15 วันก่อนเดินทาง ทางบริษัทฯ ขอสงวนสิทธิ์ เก็บค่าใช้จ่ายทั้งหมด
- 4.4 ยกเว้นกรณีที่เดินทางช่วงวันหยุดหรือเทศกาลที่ต้องการันต์มัดจำกับสายการบินหรือค่ามัดจำที่ปักโดยตรงหรือโดยการผ่านตัวแทนในประเทศหรือต่างประเทศและไม่อาจขอคืนเงินได้ รวมถึงเที่ยวบินพิเศษเช่น Extra Flight และ Charter Flight จะไม่มีการคืนเงินมัดจำ หรือค่าทัวร์ทั้งหมดเนื่องจากค่าตัวเป็นการเหมาจ่ายในเที่ยวบินนั้นๆ

กรณีคณะออกเดินทางได้

1. คณะจองจำนวนผู้ใหญ่ 10 ท่านออกเดินทาง (ไม่มีหัวหน้าทัวร์)
2. คณะจองจำนวนผู้ใหญ่ 15 ท่านขึ้นไปออกเดินทาง (มีหัวหน้าหัวหน้าทัวร์)
3. คณะจองไม่ถึงจำนวนผู้ใหญ่ 10 ท่าน ไม่ออกเดินทาง

อัตราค่าบริการนี้รวม

1. ค่าตัวเครื่องบินไป-กลับ ชั้นประหยัด
2. ค่าโรงแรมที่พักตามรายการที่ระบุ (สองท่านต่อหนึ่งห้อง)
3. ค่าเข้าชมสถานที่ต่างๆ ตามรายการที่ระบุ
4. ค่าอาหารและเครื่องดื่มตามรายการที่ระบุ
5. ค่ารถรับส่งและระหว่างนำเที่ยวตามรายการที่ระบุ
6. การยื่นขอวีซ่าเข้าประเทศจีนแบบธรรมดา 4 วันทำการ **(วีซ่าเดี่ยว)**
7. ค่าประกันอุบัติเหตุคุ้มครองในระหว่างการเดินทาง คุ้มครองในวงเงินท่านละ 1,000,000 บาท ค่ารักษาพยาบาลกรณีเกิดอุบัติเหตุวงเงินท่านละ 200,000 บาท ตามเงื่อนไขของกรมธรรม์

**** ลูกค้าท่านใดสนใจซื้อประกันการเดินทางสำหรับครอบคลุมเรื่องสุขภาพสามารถสอบถามข้อมูล**

เพิ่มเติมกับทางเจ้าหน้าที่บริษัทได้ **

- เบี้ยประกันเริ่มต้น 370 บาท [ระยะเวลา 5-7 วัน]

- เบี้ยประกันเริ่มต้น 430 บาท [ระยะเวลา 8-10 วัน]

ความครอบคลุมผู้เอาประกันที่มีอายุมากกว่า 16 หรือน้อยกว่า 75 ปี

[รักษาพยาบาล 2 ล้าน, รักษาต่อเนื่อง 2 แสน, เสียชีวิตหรือเสียอวัยวะจากอุบัติเหตุ 3 ล้านบาท]

ความครอบคลุมผู้เอาประกันที่มีอายุน้อยกว่า 16 หรือมากกว่า 75 ปี

[รักษาพยาบาล 2 ล้าน, รักษาต่อเนื่อง 2 แสน, เสียชีวิตหรือเสียอวัยวะจากอุบัติเหตุ 1.5 ล้านบาท]

8. รวมภาษีสนามบินทุกแห่ง + ภาษีน้ำมัน

อัตราค่าบริการนี้ไม่รวม

1. กระเป๋าเดินทาง
2. กระเป๋าเดินทางในกรณีที่น้ำหนักเกินกว่าที่สายการบินกำหนด **23 กิโลกรัม/ท่าน**
3. ค่าทำหนังสือเดินทาง
4. ค่าใช้จ่ายส่วนตัวนอกเหนือจากรายการ เช่น ค่าเครื่องดื่ม, ค่าอาหารที่สั่งเพิ่มเอง, ค่าโทรศัพท์, ค่าซักรีด ฯลฯ
5. ค่าอาหารที่ไม่ได้ระบุไว้ในรายการ
6. ค่าทำใบอนุญาตที่กลับเข้าประเทศของคนต่างชาติหรือคนต่างด้าว

7. ค่าทิปไกด์ วันละ 10 หยวนต่อคน/วัน และทิปคนขับรถ วันละ 10 หยวนต่อคน/วัน เดินทางทั้งหมด 6 วัน จ่ายทิปไกด์ 60 หยวน คนขับรถ 60 หยวน รวมทั้งหมด 120 หยวน/ต่อคน

8. ค่าภาษีมูลค่าเพิ่ม 7%

หมายเหตุ

1. บริษัทฯ มีสิทธิ์ที่จะเปลี่ยนแปลงรายละเอียดบางประการในทัวร์นี้ เมื่อเกิดเหตุสุดวิสัยจนไม่อาจแก้ไขได้
2. บริษัทฯ ไม่รับผิดชอบค่าเสียหายในเหตุการณ์ที่เกิดจากสายการบิน ภัยธรรมชาติ ปฏิวัติและอื่นๆที่อยู่นอกเหนือการควบคุมของทางบริษัทฯหรือค่าใช้จ่ายเพิ่มเติมที่เกิดขึ้นทางตรงหรือทางอ้อม เช่น การเจ็บป่วย, การถูกทำร้าย, การสูญหาย, ความล่าช้า หรือจากอุบัติเหตุต่างๆ
3. หากท่านถอนตัวก่อนรายการท่องเที่ยวจะสิ้นสุดลง ทางบริษัทฯ จะถือว่าท่านสละสิทธิ์และจะไม่รับผิดชอบค่าบริการที่ท่านได้ชำระไว้แล้วไม่ว่ากรณีใดๆ ทั้งสิ้น
4. บริษัทฯ จะไม่รับผิดชอบต่อการห้ามออกนอกประเทศ หรือ ห้ามเข้าประเทศ อันเนื่องมาจากมีสิ่งผิดกฎหมาย หรือ เอกสารเดินทางไม่ถูกต้อง หรือ การถูกปฏิเสธในกรณีอื่นๆ
5. รายการนี้เป็นเพียงข้อเสนอที่ต้องได้รับการยืนยันจากบริษัทฯ อีกครั้งหนึ่ง หลังจากได้สำรองที่นั่งบนเครื่อง และโรงแรมที่พักในต่างประเทศเป็นที่เรียบร้อยแล้ว แต่อย่างไรก็ตามรายการนี้อาจเปลี่ยนแปลงได้ตามความเหมาะสม
6. ราคานี้คิดตามราคาตัวเครื่องบินในปัจจุบัน หากราคาตัวเครื่องบินปรับสูงขึ้น บริษัทฯ สงวนสิทธิ์ที่จะปรับราคาตัวเครื่องบินตามสถานการณ์ดังกล่าว
7. กรณีเกิดความผิดพลาดจากตัวแทน หรือ หน่วยงานที่เกี่ยวข้อง จนมีการยกเลิก ล่าช้า เปลี่ยนแปลง การบริการจากสายการบินบริษัทฯขนส่ง หรือ หน่วยงานที่ให้บริการ บริษัทฯจะดำเนินโดยสุดความสามารถที่จะจัดบริการทัวร์อื่นทดแทนให้ แต่จะไม่คืนเงินให้สำหรับค่าบริการนั้นๆ
8. มัคคุเทศก์ พนักงาน และตัวแทนของบริษัทฯ ไม่มีสิทธิ์ในการให้คำสัญญาใดๆ ทั้งสิ้นแทนบริษัทฯ นอกจากนี้เอกสารลงนามโดยผู้มีอำนาจของบริษัทฯ กำกับเท่านั้น
9. หากไม่สามารถไปเที่ยวในสถานที่ที่ระบุในโปรแกรมได้ อันเนื่องมาจากธรรมชาติ ความล่าช้า และความผิดพลาดจากทางสายการบิน จะไม่มีการคืนเงินใดๆทั้งสิ้น แต่ทั้งนี้ทางบริษัทฯจะจัดหารายการเที่ยวสถานที่อื่นๆมาให้ โดยขอสงวนสิทธิ์การจัดหาโดยไม่แจ้งให้ทราบล่วงหน้า
10. เมื่อท่านออกเดินทางไปกับคณะแล้ว ท่านงดการใช้บริการรายการใดรายการหนึ่ง หรือไม่เดินทางพร้อมคณะถือว่าท่านสละสิทธิ์ ไม่อาจเรียกร้องค่าบริการ และเงินมัดจำคืน ไม่ว่ากรณีใดๆ ทั้งสิ้น และทางบริษัทฯจะเรียกเก็บค่าใช้จ่ายที่เกิดขึ้นจากท่านเป็นจำนวนเงิน 300 หยวน/คน/วัน
11. ในกรณีที่ลูกค้าต้องออกตัวโดยสารถายในประเทศ กรุณาติดต่อเจ้าหน้าที่ของบริษัทฯ ก่อนทุกครั้ง มิเช่นนั้นทางบริษัทฯ จะไม่รับผิดชอบค่าใช้จ่ายใดๆ ทั้งสิ้น

เอกสารในการทำวีซ่าจีนสำหรับหนังสือเดินทางไทย

1. หนังสือเดินทางที่มีอายุการใช้งานไม่ต่ำกว่า 6 เดือน และมีสภาพสมบูรณ์ไม่ชำรุด
2. หนังสือเดินทางต้องมีหน้าว่าง สำหรับประทับตราวีซ่าและตราเข้า-ออก อย่างน้อย 2 หน้าเต็ม
3. รูปถ่ายหน้าตรง รูปสี ขนาด 1.5 X 2 นิ้ว **พื้นหลังสีขาวเท่านั้น** ไม่เห็นพื้นมองเห็นใบหน้าและใบหูทั้งสองข้างอย่างชัดเจน ไม่สวมเสื้อสีขาว เช่น เสื้อยืดสีขาว ชุดนักศึกษา หรือชุดข้าราชการปกติขาว ไม่สวมเครื่องประดับ สร้อย ต่างหู แวนดาแฟชั่น แวนสายตา รูปถ่ายมีอายุไม่เกิน 6 เดือน 2 ใบ และต้องไม่ใช่สติกเกอร์ หรือรูปพรีนจากคอมพิวเตอร์
4. สำหรับผู้ที่ถือหนังสือเดินทางต่างดาว จะต้องทำเรื่อง แจ้งเข้า-ออก หรือ **Re-Entry** ด้วยตนเองเท่านั้น (แจ้งก่อนการส่งเอกสารยื่นวีซ่า)
5. สำเนาทะเบียนบ้าน และสำเนาบัตรประชาชน ของผู้เดินทาง

6. เอกสารที่ให้กรอกทำวีซ่าโปรแกรมทัวร์ กรุณากรอกให้ครบเพื่อประโยชน์ของตัวเอง

7. กรณีเด็ก, นักเรียน, นักศึกษา

- กรณีเด็กอายุต่ำกว่า 18 ปีบริบูรณ์ ต้องแนบสำเนาสูติบัตร และสูติบัตรของเด็กฉบับแปล(โดยสามารถดาวน์โหลดแบบฟอร์มได้ที่ <http://www.consular.go.th/>)

- กรณีที่เด็กไม่ได้เดินทางพร้อมกับบิดา มารดา ต้องแนบหนังสืออนุญาตให้เดินทาง

8. ข้อมูลจริงเกี่ยวกับสถานที่ศึกษา สถานที่ทำงาน ตำแหน่งงาน (กรณีที่ประกอบธุรกิจส่วนตัว กรุณาแจ้งด้วยว่าท่านทำธุรกิจอะไร) ที่อยู่ปัจจุบัน ที่อยู่ทำงาน ญาติที่ติดต่อได้ในกรณีฉุกเฉิน หมายเลขโทรศัพท์บ้าน ที่ทำงาน และของญาติ **โปรดรับทราบว่า หากสถานทูตตรวจสอบได้ว่าให้ข้อมูลเท็จ อาจมีการระงับการออกวีซ่า เล่มที่มีปัญหา พล.สถานทูตมีการโทรศัพท์สุ่มตรวจทุกวัน**

8. เอกสารทุกอย่างต้องจัดเตรียมพร้อมล่วงหน้าก่อนยื่นวีซ่า ดังนั้นกรุณาเตรียมเอกสารพร้อมส่งให้บริษัททัวร์ อย่างน้อย 5-7 วันทำการ (ก่อนออกเดินทาง)

9. โปรดทำความเข้าใจว่าสถานทูตจีนอยู่ในระหว่างจัดระเบียบการยื่นวีซ่าใหม่ การเรียกขอเอกสารเพิ่มเติมหรือเปลี่ยนระเบียบการยื่นเอกสาร เป็นเอกสิทธิ์ของสถานทูต และบางครั้งบริษัททัวร์ไม่ทราบล่วงหน้า

10. ผู้ที่ประสงค์จะใช้หนังสือเดินทางราชการ หรือ ใช้บัตร **APEC** ในการเดินทางและยกเว้นการทำวีซ่าท่านจะต้องรับผิดชอบในการอนุญาตให้เข้า-ออกเมืองด้วยตนเอง เนื่องจากบริษัททัวร์ฯ ไม่ทราบกฎกติกา การยกเว้นวีซ่าในรายละเอียด / ผู้ใช้บัตร **APEC** กรุณาดูแลบัตรของท่านเป็นอย่างดี หากท่านทำบัตรหายในระหว่างเดินทาง ท่านอาจต้องตกค้างอยู่ประเทศจีนอย่างน้อย 2 อาทิตย์

12. กรณีหนังสือเดินทางชาวต่างชาติ

- ทางบริษัทฯ สามารถขอวีซ่าให้ได้ เฉพาะชาวต่างชาติที่ทำงานในประเทศไทย และมีใบอนุญาตการทำงานในประเทศไทยเท่านั้น

- หากไม่ได้ทำงานในประเทศไทย ผู้เดินทางต้องไปดำเนินการขอวีซ่าเข้าประเทศจีนด้วยตนเอง

- กรณีหนังสือเดินทางต่างดาว(เล่มเหลือง) ผู้เดินทางต้องไปดำเนินการขอวีซ่าเข้าประเทศจีนด้วยตนเอง เนื่องจากผู้เดินทางจะต้องไปแสดงตนที่สถานทูตจีน

ค่าธรรมเนียมการยื่นวีซ่าหนังสือเดินทางคนต่างชาติในกรณีที่ทางบริษัทสามารถขอวีซ่าให้ได้

1. หนังสือเดินทางของคนอเมริกัน จ่ายเพิ่ม **3,560** บาท

2. หนังสือเดินทางของคนต่างชาติอื่นๆ จ่ายเพิ่ม **100** บาท

- เอกสารที่ต้องเตรียม

2.1. พาสปอร์ต ที่มีอายุการใช้งานไม่ต่ำกว่า **6** เดือน ต้องมีหน้าว่าง สำหรับประทับตราวีซ่า และตราเข้า-ออกอย่างน้อย **2** หน้าเต็ม

2.2. รูปถ่ายหน้าตรง รูปสีขนาด **1.5 X 2** นิ้ว พื้นหลังสีขาวเท่านั้น ไม่เห็นพื้น เห็นใบหน้าและใบหูทั้งสองข้างอย่างชัดเจนและไม่สวมเสื้อสีขาว เช่น เสื้อยืดสีขาว เสื้อนักศึกษา หรือชุดข้าราชการปกติขาว **ไม่สวม** เครื่องประดับ สร้อยต่างหู แวนดาแฟชั่น แวนสายตา รูปถ่ายมีอายุไม่เกิน **6** เดือน **2** ใบ และต้องไม่ใช่สติ๊กเกอร์ หรือรูปพรีนจากคอมพิวเตอร์

2.3. ใบอนุญาตการทำงาน

2.4. หนังสือว่าจ้างในการทำงาน

2.5. สมุดบัญชีธนาคารประเภทออมทรัพย์ ย้อนหลัง 6 เดือน

2.6. กรณีสมรสกับคนไทยต้องแนบสำเนาทะเบียนสมรสและทะเบียนสมรสฉบับแปล(รับรองตราประทับวันที่แปล)

สถานทูตจีนอาจปฏิเสธไม่รับทำวีซ่า ในกรณีดังต่อไปนี้

1. ชื่อเป็นชาย แต่ส่งรูปถ่ายที่ดูเป็นหญิง เช่น ไว้ผมยาว หรือแต่งหน้าทาปาก

2. นำรูปถ่ายเก่า ที่ถ่ายไว้เกินกว่า **6** เดือนมาใช้

3. นำรูปถ่ายที่มีวิวด้านหลัง ที่ถ่ายเล่น หรือรูปยืนเอียงข้าง มาตัดใช้เพื่อยื่นทำวีซ่า

4. นำรูปถ่ายที่เป็นกระดาษถ่ายสติ๊กเกอร์ หรือรูปที่พรีนซ์จากคอมพิวเตอร์

อัตราค่าวีซ่าด่วน ที่ต้องจ่ายเพิ่มให้สถานทูตจีน เมื่อท่านส่งหนังสือเดินทางล่าช้า

• ยื่นวีซ่าด่วน 2 วัน เสียค่าใช้จ่ายเพิ่มท่านละ **1,050** บาท

(ต่างชาติฝรั่งเศสและประเทศยุโรปที่เข้ากลุ่มข้อตกลงเซงกัน 25 ประเทศ: ออสเตรีย เบลเยียม สาธารณรัฐเช็ก เดนมาร์ก ฟินแลนด์ ฝรั่งเศส เยอรมัน กรีซ ฮังการี ไอร์แลนด์ อิตาลี ลิทัวเนีย ลัตเวีย ลักเซมเบิร์ก สาธารณรัฐมอลตา เนเธอร์แลนด์ โปแลนด์ นอร์เวย์ โปรตุเกส สโลวาเกีย สโลวีเนีย สเปน สวีเดน สวิสเซอร์แลนด์เอสโทเนียไม่สามารถขอวีซ่าด่วนได้)

** การขอวีซ่าเข้าประเทศจีน สถานทูตจีนอาจเปลี่ยนกฎเกณฑ์การยื่นวีซ่าโดย

ไม่แจ้งให้ทราบล่วงหน้า**

ประกาศ

เนื่องจากสถานะน้ำมันโลกที่มีการปรับราคาสูงขึ้น ทำให้สายการบินอาจมีการปรับราคาภาษีน้ำมันขึ้นในอนาคต ซึ่งทางบริษัทฯ ขอสงวนสิทธิ์เก็บค่าภาษีน้ำมันเพิ่มตามความเป็นจริง

****เนื่องจากสถานการณ์เงินมีการเปลี่ยนแปลงแบบฟอร์มการขอวีซ่าเข้าจีน กรุณากรอกข้อมูลดังต่อไปนี้****

เอกสารที่ใช้ประกอบการยื่นขอวีซ่าประเทศจีน

****กรุณาระบุรายละเอียดทั้งหมดให้ครบถ้วน เพื่อประโยชน์ของตัวเอง****

ชื่อ-นามสกุล (ภาษาอังกฤษตัวพิมพ์ใหญ่ ตามหน้าพาสปอร์ต)

(MISS / MRS / MR) NAME.....SURNAME.....

สถานภาพ โสด แต่งงาน หม้าย หย่า

ไม่ได้จดทะเบียน จดทะเบียน **ชื่อคู่สมรส**

ที่อยู่ตามทะเบียนบ้าน (ภาษาอังกฤษตัวพิมพ์ใหญ่)

.....รหัสไปรษณีย์..... โทรศัพท์..... มือถือ.....

ที่อยู่ปัจจุบัน (กรณีไม่ตรงตามทะเบียนบ้าน / ภาษาอังกฤษตัวพิมพ์ใหญ่)

.....รหัสไปรษณีย์..... โทรศัพท์บ้าน.....

ชื่อสถานที่ทำงาน / สถานศึกษา (ภาษาอังกฤษตัวพิมพ์ใหญ่).....

ตำแหน่งงาน

ที่อยู่สถานที่ทำงาน/สถานศึกษา (ภาษาอังกฤษตัวพิมพ์ใหญ่)

.....รหัสไปรษณีย์..... โทร.....

(สำคัญมาก กรุณาแจ้งเบอร์ที่ถูกต้องที่สามารถติดต่อท่านได้โดยสะดวก เนื่องจากทางสถานทูตจะมีการโทรเช็คข้อมูลโดยตรงกับท่าน)

ท่านเคยเดินทางเข้าประเทศจีนหรือไม่ ไม่เคย เคยเดินทางเข้าประเทศจีนแล้ว

เมื่อวันที่.....เดือน.....ปี..... ถึง วันที่.....

เดือน.....ปี.....

ภายใน 1 ปี ท่านเคยเดินทางไปต่างประเทศหรือไม่ ไม่เคย เคย โปรดระบุ

เมื่อวันที่.....เดือน.....ปี..... ถึง วันที่.....เดือน

.....ปี.....

รายชื่อบุคคลในครอบครัวของท่าน พร้อมระบุความสัมพันธ์ (ภาษาอังกฤษตัวพิมพ์ใหญ่)

1. (MISS. / MRS. / MR.) NAME.....SURNAME.....

RELATION.....

2. (MISS. / MRS. / MR.)

NAME.....SURNAME.....

RELATION.....

หมายเหตุ

**** กรุณากรอกข้อมูลตามความเป็นจริง**

**** ถ้าเอกสารส่งถึงบริษัทแล้วไม่ครบ ทางบริษัทอาจมีการเรียกเก็บเอกสารเพิ่มเติม อาจทำให้ท่านเกิดความไม่สะดวก ภายหลัง ทั้งนี้เพื่อประโยชน์ของตัวเอง จึงขออภัยมา ณ ที่นี้ (โปรดทำตามระเบียบอย่างเคร่งครัด)**