



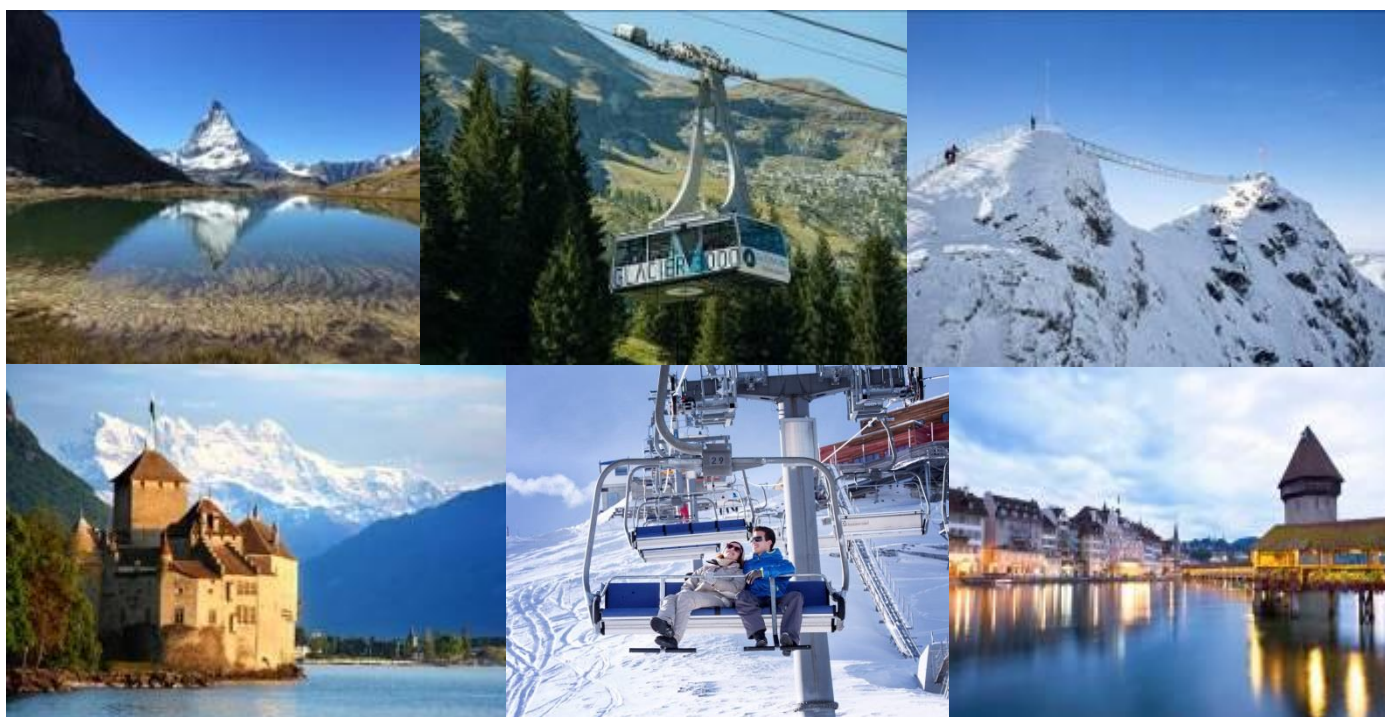
ทัวร์ยุโรป : รหัส EUR1048

Switzerland : Paradise on Earth 2

8 วัน 5 คืน



โดยสารการบิน การบินไทย (TG)



กำหนดวันเดินทาง: ปี 2561

มีนาคม : 2 - 9, 16 - 23, 22 - 29, 23 - 30

61,900.-

วัน	โปรแกรมการเดินทาง	เช้า	เที่ยง	ค่ำ	โรงแรมที่พักหรือเทียบท่า
1	กรุงเทพฯ	☐	☐	☐	
2	กรุงเทพฯ - ซูริค - เบิร์น - เจนีวา - โลซานน์	☐	○	○	NOVOTEL LAUSANNE BUSSIGNY
3	โลซานน์ - กลาเซียร์ 3000 - มองเทรอซ์ - แทช - เซอร์แมท	○	○	○	DERBY HOTEL
4	เซอร์แมท - เวเวย์ - อินเทอร์ลาเกน	○	✗	○	CITY OBERLAND
5	อินเทอร์ลาเกน - ยอดเขาจุงเฟรา - อินเทอร์ลาเกน	○	○	✗	CITY OBERLAND

6	อินเทอร์ลาเกน – ลูเซิร์น – ล่องเรือทะเลสาบลูเซิร์น – ชูริค	O	O	X	HOLIDAY INN EXPRESS
7	ชูริค – สนามบิน	O	□	□	
8	กรุงเทพฯ	□	□	□	

นำท่านบินตรงสู่ประเทศสวิตเซอร์แลนด์ สัมผัสเมืองลูเซิร์น (Lucerne) แหล่งช้อปปิ้งยอดนิยม นำท่านพิชิตเทือกเขาแอลป์ โดยขึ้นรถไฟพิชิตยอดเขาจุงเฟรา (Jungfrau) ที่มีความสูงกว่าระดับน้ำทะเลถึง 3,454 เมตร เทียบเมืองเซอร์แมท (Zermatt) ถ่ายรูปสวยๆกับปราสาทชิลยอง (Chillon castle) ปราสาทโบราณอายุกว่า 800 ปี เทียบชมเมืองเวเวย์ (Vevey) เมืองที่ได้ชื่อว่าเป็น “ไข่มุกแห่งริเวียร่าสวิส”

*****พิชิต 2 เขา,, ยอดเขาจุงเฟรา (Jungfrau) และ เขากลาเชียร์ 3000 (Glacier 3000)*****

วันแรกของการเดินทาง กรุงเทพฯ	
22.00 น.	คณะพร้อมกัน ณ สนามบินสุวรรณภูมิ อาคารผู้โดยสารระหว่างประเทศประตู 3 เคาน์เตอร์ D สายการบินไทย โดยมีเจ้าหน้าที่ คอยต้อนรับและอำนวยความสะดวก
วันที่สองของการเดินทาง กรุงเทพฯ – ชูริค – เบิร์น – เจนีวา – โลซานน์	
00.35 น.	ออกเดินทางสู่สวิสเซอร์แลนด์ โดยสายการบินไทย เที่ยวบิน TG 970
06.55 น.	เดินทางถึงสนามบินชูริค (เวลาท้องถิ่นช้ากว่าประเทศไทย 6 ชั่วโมง และจะเปลี่ยนเป็น 5 ชั่วโมงในวันที่ 25 มีนาคม 2561) หลังผ่านพิธีการตรวจคนเข้าเมืองและศุลกากร นำท่านเดินทางเที่ยวเมืองชูริค (Zurich) เมืองที่ใหญ่ที่สุดในประเทศ นำท่านถ่ายรูปกับโบสถ์ฟรอมุนสเตอร์ (Fraumunster abbey) สร้างขึ้นในปี ค.ศ. 853 โดยกษัตริย์เยอรมันหลุยส์ ไข้เป็นสำนักแม่ชีที่มีกลุ่มหญิงสาวชนชั้นสูงจากทางตอนใต้ของเยอรมันอาศัยอยู่ หลังผ่านพิธีการตรวจคนเข้าเมืองและศุลกากร นำท่านเดินทางสู่กรุงเบิร์น (Bern) ซึ่งได้รับการยกย่องจากองค์การยูเนสโกให้เป็นเมืองมรดกโลกในปี ค.ศ. 1863 นอกจากนี้เบิร์นยังถูกจัดอันดับอยู่ใน 1 ใน 10 ของเมืองที่มีคุณภาพชีวิตที่ดีที่สุดในโลกในปี ค.ศ.2010 นำท่านชมบ่อหมีสีน้ำตาล(Bear Park) สัตว์ที่เป็นสัญลักษณ์ของกรุงเบิร์น นำท่านชมมาร์กาสเซ ยานเมืองเก่า ปัจจุบันเต็มไปด้วยร้านดอกไม้และบูติก เป็นย่านที่ปลอดภัย จึงเหมาะกับการเดินเที่ยวชมอาคารเก่าอายุ 200-300 ปี นำท่านลัดเลาะชม ถนนจุงเคอร์นกาสเซ ถนนที่มีระดับสูงสุดของเมืองนี้ ถนนกรัสมกาสเซ ซึ่งเต็มไปด้วยร้านภาพวาดและร้านขายของเก่าในอาคารโบราณ ชมนาฬิกาไข้ที่ คล็อคเค้นทรัม อายุ 800 ปี ที่มี “ไข้” ให้ดูทุกๆ ชั่วโมงในการตีบอกเวลาแต่ละครั้ง นำท่านแวะถ่ายรูปกับโบสถ์ Munster สิ่งก่อสร้างทางศาสนาที่ใหญ่ที่สุดในประเทศสวิตเซอร์แลนด์ ถูกสร้างขึ้นในปี ค.ศ. 1421 ประตูละเอียดที่บรรยายถึงการตัดสินใจครั้งสุดท้ายของพระเจ้า
เที่ยง	รับประทานอาหารกลางวัน ณ ภัตตาคาร อาหารจีน
บ่าย	จากนั้นนำท่านเดินทางสู่ เมืองเจนีวา นำชมเมืองที่เป็นศูนย์กลางการประชุมนานาชาติ เมืองที่ตั้งองค์การสากลระดับโลก อาทิ องค์การการค้าโลก, กาชาดสากล, แรงงานสากล ฯลฯ ถ่ายรูปกับ น้ำพุเจทโด ที่ฉีดสายน้ำพุ่งสูงขึ้นไปใน

	<p>อากาศถึง 390 ฟุต (เปิดเฉพาะวันอากาศดี) และถ่ายรูปกับ นาฬิกาดอกไม้ สัญลักษณ์ที่สำคัญของเมืองเจนีวา ท่านเดินทางสู่เมืองโลซานน์ (Lausanne) ซึ่งตั้งอยู่ตอนเหนือของทะเลสาบเจนีวา เมืองโลซานน์นับได้ว่าเป็นเมืองที่มีเสน่ห์ โดยธรรมชาติมากที่สุดเมืองหนึ่งของสวิตเซอร์แลนด์ มีประวัติศาสตร์อันยาวนานมาตั้งแต่ศตวรรษที่ 4 ในสมัยที่ชาวโรมันมาตั้งหลักแหล่งอยู่บริเวณริมฝั่งทะเลสาบที่นี่ เมืองโลซานน์มีความสวยงามโดยธรรมชาติ ทิวทัศน์ที่สวยงาม และอากาศที่ปราศจากมลพิษ จึงดึงดูดนักท่องเที่ยวจากทั่วโลกให้มาพักผ่อนตากอากาศที่นี่ เมืองนี้ยังเป็นเมืองที่มีความสำคัญสำหรับชาวไทยเนื่องจากเป็นเมืองที่เคยเป็นที่ประทับของสมเด็จพระเจ้านาถนขม สวณสาธาธารณะที่มีรูปปั้นถึง 3 ตัว ปิดหู ปิดปาก ปิดตา อันเป็นสถานที่ทรงโปรดของในหลวงเมื่อทรงพระเยาว์ และถ่ายรูปกับ ศาลาไทย ที่รัฐบาลไทยส่งไปตั้งในสวนสาธารณะของเมืองโลซานน์ นำท่านเดินทางสู่เมืองโกล เดอ ปียง (Col Du Pillon) เมืองที่ตั้งของสถานีกระเช้าไฟฟ้าขนาดใหญ่ที่จุผู้โดยสารได้ถึง 125 คน</p>	<p>ระยะทาง 60 กม. ใช้เวลาเดินทางประมาณ 50 นาที</p>
ค่ำ	<p>รับประทานอาหารค่ำ ณ ภัตตาคาร อาหารจีน</p>	
	<p>นำคณะเข้าสู่ที่พัก โรงแรม NOVOTEL LAUSANNE BUSSIGNY หรือเทียบเท่า (เพื่อความสะดวกของท่าน กรุณาเตรียมกระเป๋าสำหรับค้างคืนที่เซอร์แมน 1 คืน ในคืนถัดไป)</p>	
วันที่สามของการเดินทาง โลซานน์ – กลาเชียร์ 3000 – มงเทรอซ์ – เซอร์แมท		
เช้า	<p>รับประทานอาหารเช้า ณ ห้องอาหารของโรงแรม</p>	
	<p>นำท่านขึ้นกระเช้ายักษ์ ขึ้นสู่เขากลาเชียร์ 3000 (Glacier 3000) นำท่านเดินข้าม" The Peak Walk by Tissot" สะพานแขวนที่มีความยาว 107 เมตร ข้ามหน้าผาที่ระดับความสูง 3,000 เมตร ท่านจะได้ชมทัศนียภาพที่สวยงามของเทือกเขาแอลป์ อันสวยงามแบบกว้างไกลสุดสายตา</p>	<p>ระยะทาง 70 กม. ใช้เวลาเดินทางประมาณ 1 ชม.</p>
เที่ยง	<p>รับประทานอาหารกลางวัน ณ ภัตตาคาร อาหารพื้นเมือง</p>	
บ่าย	<p>นำท่านเดินทางโดยรถโค้ชปรับอากาศสู่เมืองมงเทรอซ์ (Montreux) เมืองตากอากาศที่ตั้งอยู่ริมทะเลสาบเจนีวา ได้ชื่อว่ามีวิวที่สวยงามของทิวทัศน์ บ้านเรือน ริมทะเลสาบ นำท่านถ่ายรูปกับปราสาทชิลยอง (ด้านนอก) (Chillon castle) ปราสาทโบราณอายุกว่า 800 ปี สร้างขึ้นบนเกาะหินริมทะเลสาบเจนีวา ตั้งแต่ยุคโรมันเรื่องอำนาจโดยราชวงศ์ SAVOY โดยมีจุดมุ่งหมายเพื่อควบคุมการเดินทางของนักเดินทางและขบวนสินค้าที่จะสัญจรผ่านไปมาจากเหนือสู่ใต้หรือจากตะวันตกสู่ตะวันออกของสวิตเซอร์แลนด์ เนื่องจากเป็นเส้นทางเดียวที่ไม่ต้องเดินทางข้ามเทือกเขาสูงชัน ปราสาทแห่งนี้จึงเปรียบเสมือนด่านเก็บภาษีซึ่งเอาเปรียบชาวสวิสมานานนับร้อยปี นำท่านเดินทางสู่สถานีรถไฟ เมืองแทช (Teasch) เพื่อเดินทางสู่เมืองเซอร์แมท (Zermatt) เมืองแห่งสกีรีสอร์ท ยอดนิยมที่ได้รับความนิยมสูง เนื่องจากเป็นเมืองที่ปลอดมลพิษทางอากาศเพราะยานพาหนะในเมืองไม่ใช้น้ำมันเชื้อเพลิง แต่ใช้แบตเตอรี่เท่านั้น และยังมีฉากหลังของตัวเมืองเป็นยอดเขาแมทเทอร์ฮอร์น (Matterhorn) ที่ได้ชื่อว่าเป็นยอดเขาที่มีรูปทรงสวยที่สุดในสวิตเซอร์แลนด์ ให้อิสระเดินเล่นในเมือง</p>	<p>ระยะทาง 40 กม. ใช้เวลาเดินทางประมาณ 40 นาที</p>
ค่ำ	<p>รับประทานอาหารค่ำ ณ ภัตตาคาร อาหารพื้นเมือง</p>	<p>ระยะทาง 139 กม. ใช้เวลาเดินทางประมาณ 1.30 ชม.</p>

นำคณะเข้าสู่ที่พัก โรงแรม **DERBY** หรือเทียบเท่า

*****ในกรณีที่ห้องพักในเมืองเซอร์แมทเต็ม ทางบริษัทขอสงวนสิทธิ์นำพาท่านไปเดินเล่นที่เมืองเซอร์แมทและย้ายไปพักที่เมืองข้างเคียงแทน*****

วันที่สี่ของการเดินทาง เซอร์แมท – เวเวย์ – อินเทอร์ลาเกน

เช้า รับประทานอาหารเช้า ณ ห้องอาหารของโรงแรม

อิสระครึ่งวันช่วงเช้า โดยมีหัวหน้าทัวร์ให้ข้อมูล หรือ คำแนะนำ ค่าใช้จ่ายทั้งหมดเป็นความรับผิดชอบของตัวเอง

ให้ท่านอิสระเดินเที่ยวชมเมือง หรือ เลือกซื้อของฝากตามอัธยาศัย

หรือจะเลือกขึ้นกระเช้าไฟฟ้าเพื่อสัมผัสกับความงดงามของยอดเขาไคลน์แมทเทอร์ฮอร์น (**Klien Matterhorn**) ที่สูงถึง 4,478 เมตร และได้ชื่อว่าเป็นยอดเขาที่มีรูปทรงสวยที่สุดของเทือกเขาแอลป์ ขึ้นชมกับทิวทัศน์ที่สวยงาม ณ จุดสูงที่สุดบริเวณไคลน์แมทเทอร์ฮอร์น **เข้าชมถ้ำน้ำแข็งที่อยู่สูงที่สุดในสวิส**

หรือนั่งรถไฟฟันเฟืองสู่สถานีรถไฟกรอนเนอร์แกรต (**Gornergrat railway**) ทำท่านเดินทางสู่จุดชมวิวที่ท่านจะได้เห็นทัศนียภาพที่สวยงามของยอดเขาแมทเทอร์ฮอร์น ที่สวยงาม นำท่านเดินเท้าสู่บริเวณทะเลสาบที่อยู่สูงจากระดับน้ำทะเล 2,757 เมตร โดยบริเวณทะเลสาบนี้เป็นเงาสะท้อนภาพเขาแมทเทอร์ฮอร์น (**Matterhorn's reflect**) อันสุดสวยงามยิ่งนัก (**โดยปกติในทะเลสาบ จะมากหรือน้อยขึ้นอยู่กับปริมาณน้ำฝน และ สภาพอากาศ ช่วงเวลาที่เดินทางไปชมอยู่ในช่วงกลางปี (พฤษภาคม – ตุลาคม) ถ้าช่วงฤดูหนาวทะเลสาบจะกลายเป็นน้ำแข็ง**)

เที่ยง อิสระอาหารกลางวัน

บ่าย จากนั้นนำท่านเดินทางสู่เมืองเวเวย์ (**Vevey**) ตั้งอยู่ริมชายฝั่งด้านเหนือของทะเลสาบเจนีวา เป็นเมืองที่ได้ชื่อว่าเป็น “ไข่มุกแห่งริเวียร่าสวิส” (**Pearls of the Swiss Riviera**) ดินแดนที่เหมาะสมแก่การทำกิจกรรมแทบทุกฤดูกาล แล้วนำท่านเดินทางต่อสู่เมืองอินเทอร์ลาเกน (**Interlaken**) เป็นเมืองที่ตั้งอยู่ระหว่างทะเลสาบทูน (**Lake Thun**) และทะเลสาบเบรียนซ์ (**Lake Brienz**) อันเป็นแหล่งท่องเที่ยวที่สำคัญ และ มีความสำคัญประหนึ่งเมืองหลวงของแบร์นเนอร์โอเบอลันด์ มีภาพของยอดเขาจุงเฟราเป็นฉากหลัง

ระยะทาง 140 กม.
ใช้เวลาเดินทางประมาณ 2 ชม.

ระยะทาง 145 กม.
ใช้เวลาเดินทางประมาณ 2 ชม.

ค่ำ รับประทานอาหารค่ำ ณ ภัตตาคารอาหารพื้นเมือง (ฟองดูร์ชีส)

นำคณะเข้าสู่ที่พัก โรงแรม **CITY OBERLAND** หรือเทียบเท่า

วันที่ห้าของการเดินทาง อินเทอร์ลาเกน – ยอดเขาจุงเฟรา – อินเทอร์ลาเกน

เช้า รับประทานอาหารเช้า ณ ห้องอาหารของโรงแรม

	<p>นำท่านเดินสู่สถานีรถไฟอินเทอร์ลาเคนออกซ์ (Interlaken Ost) เพื่อที่จะเปลี่ยนสถานีที่เมือง กรุน-กรินเดอวาลด์ (Grund - Grindelwald) ขึ้นสู่ยอดเขาจุงเฟรา (Jungfrau) และเมื่อปี ค.ศ.2001 องค์การยูเนสโกประกาศให้ยอดเขาจุงเฟรา เป็นพื้นที่มรดกโลกทางธรรมชาติแห่งแรกของยุโรป นำคณะนั่งรถไฟท่องเที่ยวธรรมชาติ ขึ้นพิชิตยอดเขาจุงเฟราที่มีความสูงกว่าระดับน้ำทะเลถึง 11,333 ฟุตหรือ 3,454 เมตร ระหว่างเส้นทางขึ้นสู่ยอดเขาท่านจะได้ผ่านชมธารน้ำแข็งที่มีขนาดใหญ่จนถึง สถานีรถไฟจุงเฟรายอร์ค (Jungfrau joch) สถานีรถไฟที่อยู่สูงที่สุดในยุโรป (Top of Europe) เข้าชมถ้ำน้ำแข็ง (Ice Palace) ที่แกะสลักให้สวยงาม อยู่ใต้ธารน้ำแข็งลึกถึง 30 เมตร</p>	
เที่ยง	รับประทานอาหารกลางวัน ณ ภัตตาคารบนยอดเขา อาหารพื้นเมือง	
บ่าย	พาท่านชมวิวที่ ลานสฟิงซ์ (Sphinx Terrace) จุดชมวิวที่สูงที่สุดในยุโรป ที่ระดับความสูงถึง 3,571 เมตร สามารถมองเห็นได้กว้างไกลที่ถึงชายแดนสวิส สัมผัสกับภาพของธารน้ำแข็ง Aletsch Glacier ที่ยาวที่สุดในเทือกเขาแอลป์ ยาวถึง 22 ก.ม.และหนาถึง 700 เมตร โดยไม่เคยละลาย อีสระให้ท่านได้สนุกสนานกับการถ่ายรูป เล่นหิมะบนยอดเขาและเพลิดเพลินกับกิจกรรมบนยอดเขาและที่ไม่ควรพลาดกับการส่งโปสการ์ดโดยที่ทำการไปรษณีย์ที่สูงที่สุดในยุโรป นำคณะเดินทางลงจากยอดเขาโดยไม่ซ้ำเส้นทางเดิม ให้ท่านได้ชมวิวทิวทัศน์ที่สวยงามและแตกต่างกันจนถึง สถานีรถไฟเมืองลาวท์เทอบรุนเนิน (Lauterbrunnen) จากนั้นเดินทางกลับสู่เมืองอินเทอร์ลาเคน (Interlaken) โดยรถไฟอีสระให้ท่านได้สัมผัสบรรยากาศและธรรมชาติแบบสวิตเซอร์แลนด์ในเมืองเล็กๆ	
ค่ำ	อีสระอาหารกลางค่ำ	
นำคณะเข้าสู่ที่พักโรงแรม CITY OBERLAND หรือเทียบเท่า		
วันที่หกของการเดินทาง อินเทอร์ลาเคน – ลูเซิร์น – ล่องเรือทะเลสาบลูเซิร์น – ซูริค		
เช้า	รับประทานอาหารเช้า ณ ห้องอาหารของโรงแรม	
	<p>ออกเดินทางสู่เมืองลูเซิร์น (Lucerne) เมืองท่องเที่ยวยอดนิยมอันดับหนึ่งของสวิตเซอร์แลนด์ ที่ถูกห้อมล้อมไปด้วยทะเลสาบและขุนเขา นำท่านล่องเรือทะเลสาบลูเซิร์น (lake Lucerne Cruise) (การล่องเรือขึ้นอยู่กับสภาพอากาศ โดยเฉพาะในช่วงฤดูหนาว น้ำในทะเลสาบอาจกลายเป็นน้ำแข็งจนไม่สามารถล่องเรือได้ ทางบริษัทขอคืนเงินจำนวน 10 สวิตฟรังก์ต่อท่าน) ทะเลสาบสี่พันรัฐที่มีขนาดใหญ่เป็นอันดับที่4ของประเทศมีความงดงามของทัศนียภาพอยู่ท่ามกลางหุบเขาที่โอบล้อมด้วยยอดเขาริกิ (Mount Rigi) และยอดเขาพิลาตัส (Mount Pilatus) ทำให้วิวทิวทัศน์งดงามยิ่งขึ้นทะเลสาบลูเซิร์น ได้ชื่อว่าสวยที่สุดในสวิตเซอร์แลนด์ทัศนียภาพบริเวณรอบๆทะเลสาบลูเซิร์น เป็นอาคารบ้านเรือนแบบสมัยใหม่ มีถนนเลียบไปตามเนินเขาตลอดระยะทางริมทะเลสาบจัดเป็นสวนสาธารณะ มีดอกไม้บานาพรรณออกดอกบานสะพรั่ง</p>	ระยะทาง 69 กม. ใช้เวลาเดินทางประมาณ 1 ชม.
เที่ยง	รับประทานอาหารกลางวัน ณ ภัตตาคารอาหารพื้นเมือง	
บ่าย	จากนั้นพาท่านชมสิงโตหินแกะสลัก (Dying Lion of Lucerne) ที่แกะสลักบนผาหินธรรมชาติ เพื่อเป็นอนุสรณ์รำลึกถึงการสละชีพอย่างกล้าหาญของทหาร	

	สวิสที่เกิดจากการปฏิวัติในฝรั่งเศสเมื่อปี ค.ศ.1792 ชมสะพานไม้ ชาเปล (Chapel Bridge) ซึ่งมีความยาวถึง 204 เมตร ทอดข้ามผ่านแม่น้ำรอยส์ (Reuss River) อันงดงามซึ่งเป็นเหมือนสัญลักษณ์ของเมืองลูเซิร์น เป็นสะพานไม้ที่มีหลังคาที่เก่าแก่ที่สุดในยุโรป สร้างขึ้นเมื่อปี ค.ศ.1333 โดยใต้หลังคาคลุมสะพานมีภาพวาดประวัติศาสตร์ของชาวสวิส ตลอดแนวสะพาน จากนั้นให้ท่านได้อิสระเลือกซื้อสินค้าของสวิส เช่น ช็อคโกแลต, เครื่องหนัง, มีดพับ, นาฬิกา ยี่ห้อดัง อาทิเช่น Rolex, Omega, Tag Heuer เป็นต้น	
ค่า	อิสระอาหารค่า	
	จากนั้นนำท่านเดินทางสู่ เมืองซูริค (Zurich) เมืองที่ใหญ่ที่สุดในประเทศ	ระยะทาง 52 กม. ใช้เวลาเดินทาง ประมาณ 1 ชม.
	นำเข้าสู่ที่พัก โรงแรม HOLIDAY INN EXPRESS HOTEL หรือเทียบเท่า	
วันที่เจ็ดของการเดินทาง ชุก – ซูริค – สนามบิน		
เช้า	รับประทานอาหารเช้า ณ ห้องอาหารของโรงแรม	
08.30 น.	นำท่านเดินทางสู่สนามบินซูริค เพื่อทำคืนภาษี (Tax Refund) และมีเวลาช้อปปิ้งสินค้าปลอดภาษี (Duty Free) ภายในสนามบิน	ระยะทาง 40 กม. ใช้เวลาเดินทาง ประมาณ 50 นาที
13.15 น.	ออกเดินทางสู่กรุงเทพฯ โดยเที่ยวบินที่ TG 971 ***คณะเดินทางวันที่ 22 - 29, 23 – 30 มี.ค 61 ออกเดินทาง เวลา 13.30น. และถึงกรุงเทพฯ เวลา 05.30น.***	
วันที่แปดของการเดินทาง กรุงเทพฯ		
06.10 น.	ถึง สนามบินสุวรรณภูมิ กรุงเทพมหานคร ด้วยความสวัสดิภาพ	

(ร้านค้าในยุโรปส่วนใหญ่จะปิดทำการในวันอาทิตย์, ขอสงวนสิทธิ์การย้ายเมืองที่เข้าพัก เช่น กรณีที่เมืองนั้นมีการจัดงาน TRADE FAIR ฯลฯ ไปเข้าพักเมืองที่ใกล้เคียงแทน และ โปรแกรมอาจมีการปรับเปลี่ยนตามความเหมาะสม)

กรุณาอ่านหมายเหตุให้ละเอียดทุกข้อ	
หมายเหตุ	<ol style="list-style-type: none"> 1. บริษัทฯ สงวนสิทธิ์ในการที่จะไม่รับผิดชอบต่อค่าชดเชยความเสียหาย อันเกิดจากเหตุสุดวิสัยที่ทางบริษัทฯ ไม่สามารถควบคุมได้ เช่น การนัดหยุดงาน, จลาจล, การล่าช้าหรือยกเลิกของเที่ยวบิน รวมถึงกรณีที่กองตรวจคนเข้าเมืองไม่อนุญาตให้เดินทางออกหรือกองตรวจคนเข้าเมืองของแต่ละประเทศไม่อนุญาตให้เข้าเมือง รวมทั้งในกรณีที่ท่านจะใช้หนังสือเดินทางราชการ (เล่มสีน้ำเงิน) เดินทาง หากท่านถูกปฏิเสธการเดินทางเข้าหรือออกนอกประเทศใดประเทศหนึ่ง 2. บริษัทฯ สงวนสิทธิ์ในการเปลี่ยนแปลงโปรแกรมรายการท่องเที่ยว โดยไม่ต้องแจ้งให้ทราบล่วงหน้า 3. บริษัทฯ สงวนสิทธิ์ในการเปลี่ยนแปลงอัตราค่าบริการ โดยไม่ต้องแจ้งให้ทราบล่วงหน้า 4. <u>กรณีที่คณะไม่ครบจำนวน 15 ท่าน ทางบริษัทฯ สงวนสิทธิ์ในการงดออกเดินทาง</u> โดยทางบริษัทฯ จะแจ้งให้ท่านทราบล่วงหน้า 14 วันก่อนการเดินทาง 5. เมื่อท่านทำการซื้อโปรแกรมทัวร์ ทางบริษัทฯ จะถือว่าท่านรับทราบและยอมรับเงื่อนไขของหมายเหตุทุกข้อแล้ว

ในกรณีที่ลูกค้าต้องออกตัวโดยสารภายในประเทศ
กรุณาติดต่อเจ้าหน้าที่ของบริษัทฯ ก่อนทุกครั้ง มิฉะนั้นทางบริษัทฯ จะไม่ขอรับผิดชอค่าใช้จ่ายใดๆ ทั้งสิ้น

โปรแกรมและรายละเอียดของการเดินทางอาจมีการเปลี่ยนแปลงได้ ทั้งนี้ขึ้นอยู่กับสภาวะอากาศ
และเหตุสุดวิสัยต่าง ๆ ที่ไม่สามารถคาดการณ์ล่วงหน้าโดยทางบริษัทฯ จะคำนึงถึงผลประโยชน์และ
ความปลอดภัยของผู้ร่วมเดินทางเป็นสำคัญ

โปรแกรม : Switzerland : Paradise on Earth 2 8 วัน 5 คืน โดยสายการบินไทย (TG)

กำหนดวันเดินทาง: ปี 2561

มีนาคม : 2 - 9, 16 - 23, 22 - 29, 23 - 30

อัตราค่าบริการ	ราคา
ผู้ใหญ่ พักห้องคู่ (ห้องละ 2 ท่าน) ราคาท่านละ	61,900.-
ผู้ใหญ่ พัก 3 ท่าน 1 ห้อง (กรุณาอ่านข้อมูลเพิ่มเติมเรื่องโรงแรมที่พัก)	61,900.-
พักห้องเดี่ยว เพิ่มท่านละ	6,900.-
เด็ก (อายุไม่เกิน 12 ปี) 1 ท่าน พักกับผู้ใหญ่ 1 ท่าน	61,900.-
เด็ก (อายุไม่เกิน 12 ปี) 1 ท่าน พักกับผู้ใหญ่ 2 ท่าน (กรุณาอ่านข้อมูลเพิ่มเติมเรื่องโรงแรมที่พัก)	61,900.-
ในกรณีไม่ใช้ตัวเครื่องบิน ลดท่านละ	22,000.-
ไม่รวมค่าธรรมเนียมวีซ่าประเทศสวิตเซอร์แลนด์ (ผู้ยื่นวีซ่าต้องชำระเงินตรงกับศูนย์ยื่นวีซ่าในวันยื่น เป็นจำนวนเงินโดยประมาณ 3,500 บาท)	
ชั้นธุรกิจเพิ่มเงินจากราคาทัวร์ เริ่มต้นที่ท่านละ (ราคาสามารถยืนยันได้ก็ต่อเมื่อนั่ง confirm เท่านั้น)	80,000.-
** โรงแรมในยุโรป ไม่อนุญาตให้เด็กอายุต่ำกว่า 7 ปี เข้าพักแบบไม่มีเตียงเสริม **	

อัตราค่าบริการนี้รวม

- ค่าตัวเครื่องบิน ชั้นประหยัด (Economy Class) ที่ระบุวันเดินทางไปกลับพร้อมคณะ (ในกรณีที่มีความประสงค์อยู่ต่อ จะต้องไม่เกินจำนวนวัน และอยู่ภายใต้เงื่อนไขของสายการบิน)
- ค่าภาษีสนามบินทุกแห่งตามรายการ
- ค่ารถโค้ชปรับอากาศนำเที่ยวตามรายการ
- ค่าห้องพักในโรงแรมตามที่ระบุในรายการหรือเทียบเท่า
- ค่าอาหารตามที่ระบุในรายการ
- ค่าเข้าชมสถานที่ท่องเที่ยวตามรายการ

7. ค่าประกันภัยการเดินทางรายบุคคล **(หากต้องการเงินไขกรณีธรรม์สอบถามได้จากเจ้าหน้าที่)**
ค่าประกันอุบัติเหตุคุ้มครองในระหว่างการเดินทางวงเงินไม่เกินท่านละ 1,000,000 บาท
ค่ารักษาพยาบาลในกรณีเกิดอุบัติเหตุวงเงินไม่เกินท่านละ 500,000 บาท (ตามเงินไขกรณีธรรม์)
**** ลูกค้ำท่านใตสนใจ...ข้อประกันการเดินทางสำหรับครอบคลุมเรื่องสุขภาพสามารถสอบถามข้อมูลเพิ่มเติมกับทางบริษัทได้ ****
- เบี้ยประกันเริ่มต้น **341 บาท [ระยะเวลา 4-6 วัน]**
- เบี้ยประกันเริ่มต้น **395 บาท [ระยะเวลา 7-10 วัน]**
****ความครอบคลุมผู้เอาประกันที่มีอายุตั้งแต่แรกเกิด ถึง 85 ปี ****
[รักษาพยาบาล 2 ล้าน, เสียชีวิตหรือเสียอวัยวะจากอุบัติเหตุ 1.5 ล้านบาท]
8. ค่ามัดคคเทศก์ของบริษัทดูแลตลอดการเดินทาง **(ไม่รวมทิปมัดคคเทศก์)**

อัตรานี้ไม่รวม




- ค่าธรรมเนียมการจัดทำหนังสือเดินทาง
- ค่าใช้จ่ายส่วนตัว อาทิเช่น ค่าเครื่องดื่มที่สั่งพิเศษ, ค่าโทรศัพท์, ค่าซักรีด, ค่าธรรมเนียมหนังสือเดินทาง, ค่าน้ำหนักเกินจากทางสายการบินกำหนด ค่ารักษาพยาบาล กรณีเกิดการเจ็บป่วยจากโรคประจำตัว, ค่ากระเป๋าเดินทางหรือของมีค่าที่สูญหายในระหว่างการเดินทาง เป็นต้น
- ค่าธรรมเนียมน้ำมันและภาษีสนามบิน ในกรณีที่สายการบินมีการปรับขึ้นราคา
- ค่าธรรมเนียมวีซ่าประเทศสวีตเซอร์แลนด์**
(ผู้ยื่นวีซ่าต้องชำระเงินตรงกับศูนย์ยื่นวีซ่าในวันยื่น เป็นจำนวนเงินโดยประมาณ 3,400 บาท)
- ค่าทิปพนักงานขับรถ (โดยมาตรฐาน 10 ยูโร หรือ 12 สวิตฟรัง ต่อท่านตลอดทั้งทริป)**
- ค่าทิปมัดคคเทศก์จากเมืองไทย**
(โดยมาตรฐาน 3 ยูโร ต่อคน ต่อวัน : $8 \times 3 = 24$ ยูโร หรือประมาณ 28 สวิตฟรัง)
- ค่าภาษีมูลค่าเพิ่ม 7%**
- ค่าบริการยกกระเป๋าในโรงแรม ซึ่งท่านจะต้องดูแลกระเป๋าและทรัพย์สินด้วยตัวท่านเอง**

เงื่อนไขการจอง

- ชำระเงินมัดจำท่านละ **20,000 บาท** โดยโอนเข้าบัญชี ที่นั่งจะยืนยันเมื่อได้รับเงินมัดจำแล้วเท่านั้น
- ส่งสำเนาหน้าพาสปอร์ตของผู้ที่เดินทาง ที่มีอายุการใช้งานไม่น้อยกว่า 6 เดือน เพื่อทำการจองคิวยื่นวีซ่า ภายใน 3 วันนับจากวันจอง **หากไม่ส่งสำเนาหน้าพาสปอร์ตทางบริษัทขออนุญาตยกเลิกการจองทัวร์โดยอัตโนมัติ**
- เมื่อได้รับการยืนยันว่ากรุปออกเดินทางได้ ลูกค้ำจัดเตรียมเอกสารให้การขอวีซ่าได้ทันที
- หากท่านที่ต้องการออกตัวโดยสารภายในประเทศ (กรณีลูกค้ำอยู่ต่างจังหวัด) ให้ท่านติดต่อเจ้าหน้าที่ ก่อนออกบัตรโดยสารทุกครั้ง หากออกบัตรโดยสารโดยมิแจ้งเจ้าหน้าที่ ทางบริษัทขอสงวนสิทธิ์ไม่รับผิดชอบค่าใช้จ่ายที่เกิดขึ้น
- การยื่นวีซ่าในแต่ละสถานทูตมีการเตรียมเอกสาร และมีขั้นตอนการยื่นวีซ่าไม่เหมือนกัน ทั้งแบบหมู่คณะและยื่นรายบุคคล (แสดงตน) ท่านสามารถสอบถามข้อมูลเพื่อประกอบการตัดสินใจก่อนการจองได้จากทางเจ้าหน้าที่
- หากในคณะของท่านมีผู้ต้องการดูแลพิเศษ นั่งรถเข็น (Wheelchair), เด็ก, ผู้สูงอายุ, มีโรคประจำตัว หรือไม่สะดวกในการเดินทางท่องเที่ยวในระยะเวลาเกินกว่า 4-5 ชั่วโมงติดต่อกัน ท่านและครอบครัวต้องให้การดูแลสมาชิกภายในครอบครัวของท่านเอง เนื่องจากการเดินทางเป็นหมู่คณะ หัวหน้าทัวร์มีความจำเป็นต้องดูแลคณะทัวร์ทั้งหมด

ทางบริษัทขอเก็บค่าทัวร์ส่วนที่เหลือ 20 วันก่อนการเดินทาง
หากท่านไม่ผ่านการอนุมัติวีซ่าหรือยกเลิกการเดินทางโดยเหตุจำเป็น
ทางบริษัทขอเก็บเฉพาะค่าใช้จ่ายที่เกิดขึ้นจริง

เมื่อท่านได้ทำรายการจองทัวร์ กับ **เอ็กซ์ชอติค ฮอติเดย์** จากนั้น เจ้าหน้าที่จะติดต่อกลับ
เพื่อแจ้งนัดวัน **ชำระเงิน** โทร 02-108-7828 ท่านสามารถโอนเงินผ่านธนาคาร ดังต่อไปนี้

ธนาคาร	สาขา	ชื่อบัญชี	ประเภท	หมายเลขบัญชี
	สาขาย่อย เดอะมอลล์ บางกะปิ	นางสาวพรหมพร สนิทขวัญ	ออมทรัพย์	732-2-31864-9
	เดอะมอลล์ บางกะปิ	นางสาวพรหมพร สนิทขวัญ	ออมทรัพย์	160-251742-5
	เดอะมอลล์ บางกะปิ	บริษัท เอ็กซ์ชอติค ฮอติเดย์ จำกัด	ออมทรัพย์	281-2-22986-8

ข้อมูลเบื้องต้นในการเตรียมเอกสารยื่นวีซ่าและการยื่นขอวีซ่า

1. การพิจารณาวีซ่าเป็นดุลยพินิจของสถานทูต มิใช่บริษัททัวร์ การเตรียมเอกสารที่ดีและถูกต้องจะช่วยให้การพิจารณา ของสถานทูตง่ายขึ้น
2. กรณีท่านใดต้องใช้พาสปอร์ตเดินทาง ช่วงระหว่างยื่นวีซ่า หรือ ก่อนเดินทางกับทางบริษัท ท่านต้องแจ้งให้ทางบริษัทฯ ทราบล่วงหน้าเพื่อวางแผนในการขอวีซ่าของท่าน ซึ่งบางสถานทูตใช้เวลาในการพิจารณาวีซ่าที่ค่อนข้างนานและอาจไม่สามารถดึงเล่มออกมาระหว่างการพิจารณาอนุมัติวีซ่าได้
3. สำหรับผู้เดินทางที่ศึกษาหรือทำงานอยู่ต่างประเทศ จะต้องดำเนินการเรื่องการขอวีซ่าด้วยตนเองในประเทศที่ท่านพำนักหรือศึกษาอยู่เท่านั้น
4. หนังสือเดินทางต้องมีอายุไม่ต่ำกว่า 6 เดือน โดยนับวันเริ่มเดินทางออกนอกประเทศ หากนับแล้วต่ำกว่า 6 เดือน ผู้เดินทางต้องไปยื่นคำร้องขอทำหนังสือเดินทางเล่มใหม่ และกรุณาเตรียมหนังสือเดินทางเล่มเก่า ให้กับทางบริษัทด้วย เนื่องจากประวัติการเดินทางของท่านจะเป็นประโยชน์อย่างยิ่งในการยื่นคำร้องขอวีซ่า และจำนวนหน้าหนังสือเดินทาง ต้องเหลือว่างสำหรับติดวีซ่าไม่ต่ำกว่า 3 หน้า
5. ท่านที่ใส่ปกหนังสือเดินทางกรุณาถอดออก หากมีการสูญหาย บริษัทฯ จะไม่รับผิดชอบต่อปกหนังสือเดินทางนั้นๆ และพาสปอร์ต ถือเป็นหนังสือของทางราชการ ต้องไม่มีรอยฉีกขาด หรือ การขีดเขียน หรือ แต่งเติมใดๆ ในเล่ม

ข้อมูลเพิ่มเติมเรื่องตัวเครื่องบินและที่นั่งบนเครื่องบิน

1. ทางบริษัทได้สำรองที่นั่งพร้อมชำระเงินมัดจำค่าตัวเครื่องบินแล้ว หากท่านยกเลิกทัวร์ ไม่ว่าจะด้วยสาเหตุใด ทางบริษัทขอสงวนสิทธิ์การเรียกเก็บค่ามัดจำตัวเครื่องบิน ซึ่งมีค่าใช้จ่าย ประมาณ 1,000 – 5,000 บาท แล้วแต่สายการบินและช่วงเวลาเดินทาง
2. หากตัวเครื่องบินทำการออกแล้ว แต่ท่านไม่สารถออกเดินทางได้ ทางบริษัทขอสงวนสิทธิ์เรียกเก็บค่าใช้จ่ายตามที่เกิดขึ้นจริง และรอ Refund จากทางสายการบิน ใช้เวลาประมาณ 3- 6 เดือนเป็นอย่างน้อย
3. **ที่นั่ง Long Leg** โดยปกติอยู่บริเวณทางออกประตูฉุกเฉิน และผู้ที่นั่งต้องมียุคนสมบัติตรงตามที่สายการบินกำหนด เช่น ต้องเป็นผู้ที่มีร่างกายแข็งแรง และช่วยเหลือผู้อื่นได้อย่างรวดเร็วในกรณีที่เครื่องบินมีปัญหา เช่น สามารถเปิดประตูฉุกเฉินได้ (น้ำหนักประมาณ 20 กิโลกรัม) **ไม่ใช่**ผู้ที่มีปัญหาทางด้านสุขภาพและร่างกาย และอำนาจในการให้ที่นั่ง Long leg ขึ้นอยู่กับทางเจ้าหน้าที่เช็คอินสายการบิน ตอนเวลาที่เช็คอินเท่านั้น

กรณียกเลิกการเดินทาง

1. แจ้งยกเลิก 45 วัน ขึ้นไปก่อนการเดินทาง คืนค่าใช้จ่ายทั้งหมด
2. แจ้งยกเลิกภายใน 30-44 วันก่อนเดินทาง เก็บค่าใช้จ่าย ท่านละ 10,000 บาท
3. แจ้งยกเลิกภายใน 16-29 วันก่อนเดินทาง เก็บค่าใช้จ่าย ท่านละ 20,000 บาท
4. แจ้งยกเลิกน้อยกว่า 15 วันก่อนเดินทาง ทางบริษัทฯ ขอสงวนสิทธิ์ เก็บค่าใช้จ่ายทั้งหมด
5. บริษัทขอสงวนสิทธิ์ในการเก็บค่าใช้จ่ายทั้งหมดกรณีท่านยกเลิกการเดินทางและมีผลทำให้คณะเดินทางไม่ครบตามจำนวนที่บริษัทฯกำหนดไว้ (30ท่านขึ้นไป) เนื่องจากเกิดความเสียหายต่อทางบริษัทและผู้เดินทางอื่นที่เดินทางในคณะเดียวกันบริษัทต้องนำไปชำระค่าเสียหายต่างๆที่เกิดจากการยกเลิกของท่าน
6. **กรณีเจ็บป่วย** จนไม่สามารถเดินทางได้ ซึ่งจะต้องมีใบรับรองแพทย์จากโรงพยาบาลรับรอง บริษัทฯ จะทำการเลื่อนการเดินทางของท่านไปยังคณะต่อไปแต่ทั้งนี้ท่านจะต้องเสียค่าใช้จ่ายที่ไม่สามารถเรียกคืนได้คือ ค่าธรรมเนียมในการมัดจำตั๋ว และค่าธรรมเนียมวีซ่าตามที่สถานทูตฯ เรียกเก็บ
7. **กรณียื่นวีซ่าแล้วไม่ได้รับการอนุมัติวีซ่าจากทางสถานทูต (วีซ่าไม่ผ่าน)** และท่านได้ชำระค่าทัวร์หรือมัดจำมาแล้ว ทางบริษัทฯ ขอเก็บเฉพาะค่าใช้จ่ายที่เกิดขึ้นจริง เช่น ค่าวีซ่าและค่าบริการยื่นวีซ่า / ค่ามัดจำตั๋วเครื่องบินหรือค่าตั๋วเครื่องบิน (กรณีออกตั๋วเครื่องบินแล้ว) / ค่าส่วนต่างในกรณีที่กรุ๊ปออกเดินทางไม่ครบตามจำนวน
8. **กรณีวีซ่าผ่านแล้ว แจ้งยกเลิกก่อนหรือหลังออกตั๋วโดยสาร** บริษัทฯ ขอสงวนสิทธิ์ในการ **ไม่คืนค่าทัวร์ทั้งหมด**
9. **กรณีผู้เดินทางไม่สามารถเข้า-ออกเมืองได้** เนื่องจากปลอมแปลงหรือการห้ามของเจ้าหน้าที่ **ไม่ว่าเหตุผลใดๆ** ตามทางบริษัทขอสงวนสิทธิ์ในการ **ไม่คืนค่าทัวร์ทั้งหมด**

ข้อมูลเพิ่มเติมเรื่องโรงแรมที่พัก

1. เนื่องจากมีการวางแผนห้องพักของแต่ละโรงแรมแตกต่างกัน จึงอาจทำให้ห้องพักแบบห้องเดี่ยว (Single) ,ห้องคู่ (Twin/Double) และห้องพักแบบ 3 ท่าน/3 เตียง (Triple Room) ห้องพักต่างประเภทอาจจะไม่ติดกัน หรือ อยู่คนละชั้นกัน และบางโรงแรมอาจจะไม่มีห้องพักแบบ 3 ท่าน ซึ่งถ้าเข้าพัก 3 ท่าน อาจจะได้เป็น 1 เตียงใหญ่กับ 1 เตียงพับเสริม หรือ อาจมีความจำเป็นต้องแยกห้องพักเนื่องจากโรงแรมนั้นไม่สามารถจัดหาได้ ทางบริษัทขอสงวนสิทธิ์ในการเรียกเก็บเงินเพิ่มเติมในกรณีที่อาจมีการแยกห้องพัก
2. โรงแรมในยุโรปส่วนใหญ่อาจจะไม่มีเครื่องปรับอากาศเนื่องจากอยู่ในแถบที่มีอุณหภูมิต่ำ
3. กรณีที่มีงานจัดประชุมนานาชาติ (Trade Fair) เป็นผลให้ค่าโรงแรมสูงขึ้นมากและห้องพักในเมืองเต็ม บริษัทฯ ขอสงวนสิทธิ์ในการปรับเปลี่ยนหรือย้ายเมืองเพื่อให้เกิดความเหมาะสม
4. โรงแรมในยุโรปที่มีลักษณะเป็น Traditional Building ห้องที่เป็นห้องเดี่ยวอาจเป็นห้องที่มีขนาดกะทัดรัด และไม่มีอ่างอาบน้ำ ซึ่งขึ้นอยู่กับอาคารออกแบบของแต่ละโรงแรมนั้นๆ และห้องแต่ละห้องอาจมีลักษณะแตกต่างกัน



เอกสารประกอบการขอวีซ่าเชงเก้น (สวีเดนเชอร์แลนด์)

ใช้เวลาทำการอนุมัติวีซ่านับจากวันยื่นประมาณ 7 วันทำการ

ยื่นวีซ่าแสดงตนที่ศูนย์ยื่นวีซ่า TLS Contact

เอกสารกรณาดเตรียม 1 ชุด ยกเว้น เอกสารที่ออกจากทางราชการและทางธนาคารขอ

เป็นตัวจริง 1 ชุด และสำเนา 1 ชุด

ในระหว่างยื่นวีซ่าเข้าสถานทูตแล้ว ไม่สามารถดึงเล่มออกมาก่อนได้

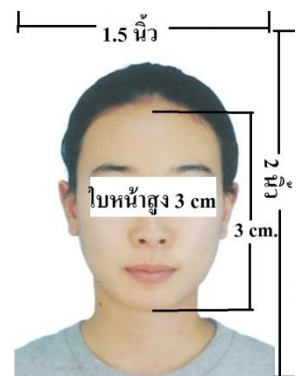
**ลูกคำกรณาย้ายยึดติดกับการยื่นขอวีซ่าในอดีต

เพราะสถานทูตมีการเปลี่ยนแปลงกฎและเอกสารการยื่นอยู่เรื่อย ๆ**

1. หนังสือเดินทางประเทศไทย (Thailand Passport) หนังสือเดินทาง ต้องมีหน้าเหลือสำหรับประทับวีซ่าอย่างน้อย 2 หน้า อายุการใช้งานเหลือไม่น้อยกว่า 6 เดือน นับจากวันเดินทางกลับ และหนังสือเดินทางจะต้องไม่ชำรุด (หนังสือเดินทางเล่มเก่า กรณานำมาประกอบการยื่นวีซ่าด้วย)

*****ในกรณีที่ถือพาสปอร์ต สัญชาติไทย แต่พำนักอยู่ต่างประเทศ, ทำงานอยู่ต่างประเทศ หรือนักเรียน นักศึกษาศึกษาอยู่ต่างประเทศ กรุณาแจ้งเจ้าหน้าที่ของทางบริษัทให้ทราบทันที เพราะการยื่นขอวีซ่าจะมีเงื่อนไข และ ข้อกำหนดของทางสถานทูตต้องการเพิ่มเติม และ บางสถานทูตอาจไม่สามารถยื่นขอวีซ่าในประเทศไทยได้ ข้อกำหนดนี้รวมไปถึงผู้เดินทางที่ถือพาสปอร์ตต่างชาติดด้วย*****

2. รูปถ่าย รูปถ่ายสีหน้าตรงขนาด 1.5 x 2 นิ้ว จำนวน 2 ใบ (พื้นหลังขาวเท่านั้น ถ่ายไม่เกิน 6 เดือน รวบผม ให้เห็นหู เห็นคิ้ว ห้ามสวมแว่นตาหรือเครื่องประดับ ไม่ใส่คอนแทคเลนส์ รูปไม่เลอะหมึก)



3. หลักฐานการทำงาน

- **เจ้าของกิจการ** หนังสือรับรองการจดทะเบียน(DBD)ที่มีชื่อของผู้เดินทางเป็นกรรมการหรือหุ้นส่วน อายุไม่เกิน 3 เดือน หรือ สำเนาใบทะเบียนการค้า(พค.0403)
- **กิจการไม่จดทะเบียน** จดหมายชี้แจงการทำงาน พร้อมเอกสารประกอบ เช่น รูปถ่ายร้าน สัญญาเช่าที่ โฉนดที่ดิน เป็นต้น
- **เป็นพนักงาน** หนังสือรับรองการทำงาน จากบริษัทฯ ระบุตำแหน่ง, เงินเดือน, วันเริ่มทำงาน, วันลา (ขอเป็นภาษาอังกฤษมีอายุ 1 เดือน ชื่อ-สกุลต้องตรงตามหน้าพาสปอร์ต ใช้คำว่า "TO WHOM IT MAY CONCERN" แทนชื่อสถานทูตที่ยื่น)
- **นักเรียนหรือนักศึกษา** ใช้หนังสือรับรองการเรียนที่ออกจากสถาบันที่กำลังศึกษาอยู่ (ขอเป็นภาษาอังกฤษมีอายุ 1 เดือน ชื่อ-สกุลต้องตรงตามหน้าพาสปอร์ตใช้คำว่า "TO WHOM IT MAY CONCERN" แทนชื่อสถานทูตที่ยื่น)

4. หลักฐานการเงิน

- กรณีผู้เดินทางออกค่าใช้จ่ายเอง ใช้ Bank Statement บัญชีออมทรัพย์ธรรมดาของธนาคารทั่วไป ย้อนหลัง 6 เดือน ที่ออกจากทางธนาคารเท่านั้น (รบกวนลูกค้าทำรายการเดินบัญชี โดยการฝากหรือถอน ก่อน 1-2 วัน แล้ว ค่อยขอ Statement เพื่อให้อัปเดตไม่เกิน 15 วันหรืออยู่ในเดือนที่ยื่นวีซ่า)
- กรณีผู้เดินทางไม่ได้ออกค่าใช้จ่ายเอง ใช้สำเนา Bank Statement บัญชีออมทรัพย์ย้อนหลัง 6 เดือน(ของผู้ที่ออกค่าใช้จ่าย)
- ****Bank Statement** จะต้องสะกดชื่อ-นามสกุลให้ตรงกับพาสปอร์ต แสดงเลขที่บัญชีครบทุกตัว และจะต้องมีแสดงทั้งหมดในทุก ๆ หน้า
- *****Bank Statement** ของธนาคารกรุงเทพ ถ้าธนาคารออกมาเป็นรูปแบบที่เป็นตัวครึ่งกระดาษ A4 ไม่สามารถใช้นั้นได้ รบกวนแจ้งธนาคารให้ออกเป็นรูปแบบฉบับเต็ม

****สถานทูตไม่รับพิจารณาบัญชีติดลบ บัญชีฝากประจำ บัญชีกระแสรายวัน บัญชีสหกรณ์ออมทรัพย์ พันธบัตร ตราสารหนี้ กองทุน และสลากออมสิน****

5. เอกสารส่วนตัว

- สำเนาทะเบียนบ้าน
- บัตรประชาชน
- สูติบัตร(กรณีเด็กอายุต่ำกว่า 18 ปี)
- ทะเบียนสมรส/ทะเบียนหย่า/มรณะบัตร(ถ้ามี)
- ใบเปลี่ยนชื่อ-นามสกุล (ถ้ามีการเปลี่ยน)

6. กรณีเด็กอายุไม่ถึง 18 ปี ไม่ได้เดินทางไปต่างประเทศพร้อมบิดา มารดา

- หากเด็กเดินทางไปกับบิดา จะต้องมียินยอมจากมารดา จากอำเภอต้นสังกัด (โดยบิดาจะต้องคัดหนังสือยินยอมระบุให้บุตรเดินทางไปต่างประเทศกับมารดา)พร้อมแนบสำเนาบัตรประชาชนหรือหน้าพาสปอร์ตมารดามาด้วย
 - หากเด็กเดินทางกับมารดา จะต้องมียินยอมจากบิดา จากอำเภอต้นสังกัด (โดยบิดาจะต้องคัดหนังสือยินยอมระบุให้บุตรเดินทางไปต่างประเทศกับมารดา) พร้อมแนบสำเนาบัตรประชาชนหรือหน้าพาสปอร์ตบิดามาด้วย
 - หากเด็กไม่ได้เดินทางไปพร้อมกับบิดาและมารดา ทั้งบิดาและมารดาจะต้องคัดหนังสือระบุยินยอมให้บุตรเดินทางไปต่างประเทศกับใคร มีความสัมพันธ์เป็นอะไรกันกับเด็ก จากอำเภอต้นสังกัด พร้อมแนบสำเนาบัตรประชาชนหรือหน้าพาสปอร์ตบิดาและมารดา
 - กรณีเด็กที่บิดา-มารดาหย่าร้าง จะต้องแนบสำเนาใบหย่า และมีการสลักหลังโดยมีรายละเอียดว่าฝ่ายใดเป็นผู้มีอำนาจปกครองบุตรแต่เพียงผู้เดียว
- *** กรณีเด็กอายุต่ำกว่า 18 ปี บิดาและมารดาลงชื่อรับรองในรูปแบบฟอร์มสมัครวีซ่า**

เอกสารยื่นวีซ่าอาจมีการปรับเปลี่ยนและขออัปเดตเพิ่มเติมได้

ทุกเวลา หากทางสถานทูตแจ้งขอเพิ่มเติม

แบบฟอร์มสำหรับกรอกข้อมูลยื่นวีซ่าเชงเกนประเทศสวีเดน

(กรุณากรอกข้อมูลให้ครบถ้วนตามความเป็นจริงทุกข้อ เนื่องจากจะมีผลต่อการพิจารณาวีซ่าของท่าน)

ชื่อ – นามสกุล ผู้เดินทาง [ภาษาไทย].....

1. นามสกุล [ภาษาอังกฤษ].....

2. นามสกุลตอนเกิด [ภาษาอังกฤษ].....

3. ชื่อตัว [ภาษาอังกฤษ].....

4. วัน / เดือน / ปี (ค.ศ.) เกิด.....

5. สถานที่เกิด (จังหวัด).....

6. ประเทศที่เกิด.....

7. สัญชาติปัจจุบัน สัญชาติโดยกำเนิด หากต่างจากปัจจุบัน.....

8. เพศ ชาย หญิง

9. สถานภาพ โสด แต่งงาน (จดทะเบียน) แต่งงาน (ไม่จดทะเบียน)

หย่า แยกกันอยู่ หม้าย (คู่สมรสเสียชีวิต)

อื่นๆ (โปรดระบุ).....

10. ในกรณีที่ผู้สมัครขอวีซ่าเป็นเด็ก อายุต่ำกว่า 18 ปีบริบูรณ์ ให้ใส่ชื่อ และที่อยู่ ผู้ปกครอง

..... รหัสไปรษณีย์.....

11. ที่อยู่ปัจจุบันของผู้ขอวีซ่า

..... รหัสไปรษณีย์.....

E-MAIL (ต้องระบุ).....

หมายเลขโทรศัพท์มือถือที่ติดต่อได้.....

12. อาชีพปัจจุบัน (หากค้าขาย ให้ระบุด้วยว่าค้าขายอะไร เช่น ขายเสื้อผ้า ขายอาหาร เป็นต้น)

13. ชื่อบริษัทหรือร้านค้า และที่อยู่ หมายเลขโทรศัพท์ / สำหรับนักเรียน นักศึกษา กรุณากรอกชื่อ ที่อยู่ของ
สถาบันศึกษา

..... รหัสไปรษณีย์.....

14. วีซ่าเชงเกนที่เคยได้รับในระยะเวลา 3 ปีที่ผ่านมา

ไม่เคย เคยได้ ใช้ได้ตั้งแต่วันที่.....ถึงวันที่.....

15. เคยถูกพิมพ์ลายนิ้วมือเพื่อการขอวีซ่าเชงเกนก่อนหน้านี้

ไม่เคย เคย (กรณาระบุวันที่ หากทราบ).....

****กรณีลูกค้าเคยมีวีซ่าเชงเกน รบกวนท่านถ่ายสำเนาหน้าวีซ่าเชงเกนตัวล่าสุดแนบมาด้วย****

16. ท่านเคยถูกปฏิเสธวีซ่าหรือไม่

ไม่เคย เคย (เหตุผลในการปฏิเสธ).....

17. ความรับผิดชอบค่าใช้จ่ายในการดำรงชีพระหว่างการเดินทางและพำนักอยู่ของผู้ร้องขอ

ตัวผู้ขอวีซ่าเอง

มีผู้อื่นออกให้(ญาติ/บริษัท/องค์กร)

กรณาระบุชื่อ

สิ่งที่ช่วยในการดำรงชีพ

เงินสด

เช็คเดินทาง

บัตรเครดิต

ชำระค่าที่พักล่วงหน้าแล้ว

ชำระค่าพาหนะล่วงหน้าแล้ว

อื่นๆ (โปรดระบุ)

สิ่งที่ช่วยในการดำรงชีพ

เงินสด

ที่พักที่มีผู้จัดหาให้

ค่าใช้จ่ายทั้งหมดระหว่างพำนักมีผู้ออกให้

ชำระค่าพาหนะล่วงหน้าแล้ว

อื่นๆ (โปรดระบุ)

หมายเหตุ การอนุมัติวีซ่าเป็นดุลพินิจของทางสถานทูต ทางบริษัทไม่มีส่วนเกี่ยวข้องใดๆทั้งสิ้น
ทั้งนี้บริษัทเป็นเพียงตัวกลางและคอยบริการอำนวยความสะดวกให้แก่ผู้เดินทางเท่านั้น