



ทัวร์ญี่ปุ่น : รหัส JAP1329

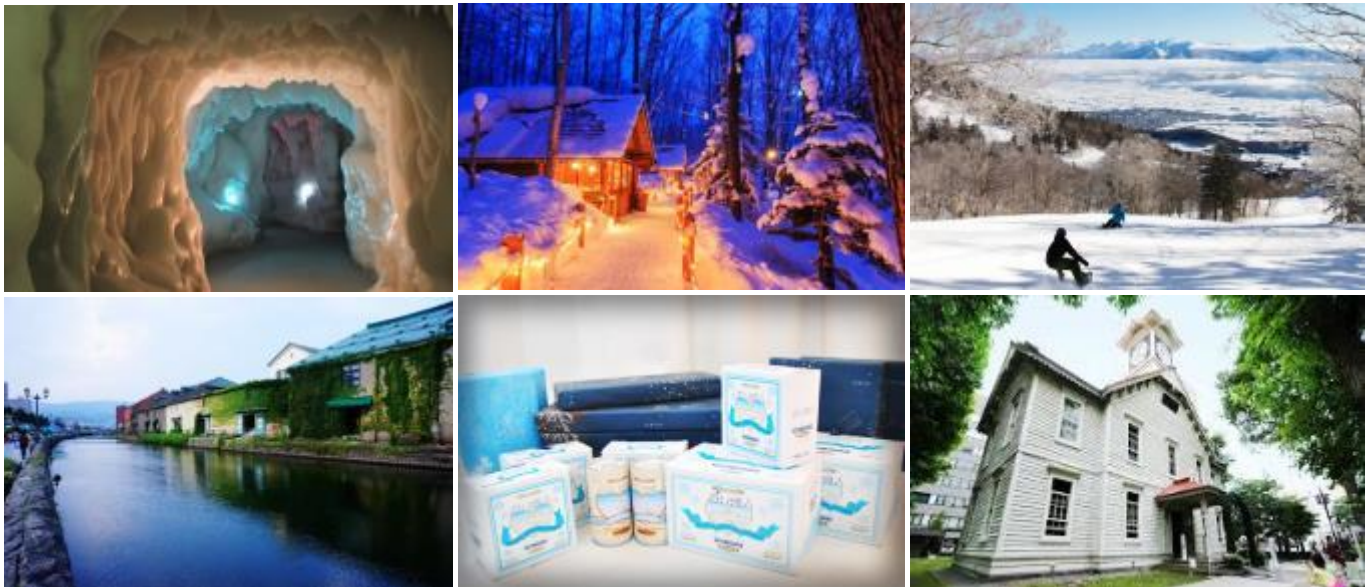


HOKKAIDO ENJOY SNOW

6 DAYS 4 NIGHTS

69,900.-  THAI

เมืองอาซาฮिकाว่า - หมู่บ้านรามเอนอาซาฮिकाว่า - ไอซ์ พาวีเลียน - ซุปป์ Ningle Terrace
 สนุกกับกิจกรรมบนลานสกีฟูราโน่ - คลองโอตารุ - พิพิธภัณฑท์กล่องดนตรีโอตารุ
 นั่งกระเช้าขึ้นยอดเขาอุสุ - ภูเขาไฟโซวะ - ศูนย์อนุรักษ์พันธุ์หมีสีน้ำตาล - ล่องเรือทะเลสาบโทยะ
 เมืองโนโบริเบตสึ - ดาเตะ จิโดมูระ - ซุปป์ที่ มิตซุย เอ้าท์เล็ต - ศาลเจ้าฮอกไกโด
 โรงงานช็อกโกแลตชิยะ - ศาลว่าการเมืองฮอกไกโดหลังเก่า - หอนาฬิกาโบราณ
 ซุปป์ย่านชูชูกินะ และ ย่านทานุกิโคจิ



- ☑️ อานน้ำแร่ “ออนเซ็น” ตามแบบฉบับญี่ปุ่นแท้ๆ
- ☑️ พิเศษ!! เมนูบุฟเฟ่ต์ไม่อั้นกับปู 3 ชนิดชื่อดังของฮอกไกโด
- ☑️ พักโรงแรมระดับมาตรฐาน
- ☑️ มัคคุเทศก์มีความชำนาญ มีจิตใจให้บริการ สุภาพ อ่อนน้อม
- ☑️ บินโดยสายการบินไทย แอร์เวย์ (TG)

กำหนดการเดินทาง

วันที่เดินทาง	ราคาทัวร์
10 – 15 เม.ย. 2561	69,900.-

วันแรก	สนามบินสุวรรณภูมิ
---------------	--------------------------

2000 น. พร้อมกันที่ สนามบินสุวรรณภูมิ อาคารผู้โดยสารขาออก (ชั้น 4) ประตู 3 เคาน์เตอร์ **D** สายการบินไทย แอร์เวย์ (TG) พบเจ้าหน้าที่ ที่รอต้อนรับและอำนวยความสะดวกทุกท่าน

2345 น. ออกเดินทางจากกรุงเทพฯ โดยสายการบินไทย แอร์เวย์ เที่ยวบินที่ **TG 670**

วันที่สอง	สนามบินชิโตเซ่ – เมืองอาซาฮิกาวา – หมู่บ้านรามเอนอาซาฮิกาวา – ไอซ์ พาวีเลียน – เมืองฟูราโน่ – ซ้อปปี้ง Ningle Terrace
------------------	--

0830 น. ถึง สนามบินชิโตเซ่ เกาะฮอกไกโด ประเทศญี่ปุ่น (เวลาท้องถิ่นญี่ปุ่นเร็วกว่าไทย 2 ชั่วโมง) นำท่านผ่านพิธีศุลกากรและตรวจคนเข้าเมือง พร้อมตรวจเช็คสัมภาระ เรียบร้อยแล้ว

จากนั้นนำท่านเดินทางสู่ หมู่บ้านรามเอนอาซาฮิกาวา ที่รามเอนของที่นี่มีรสชาติอันเป็นเอกลักษณ์และได้รับการกล่าวขานถึงความอร่อยมายาวนานกว่าทศวรรษหมู่บ้านรามเอนอาซาฮิกาวาได้ถือกำเนิดขึ้นในปี 1996 โดยรวบรวมร้านรามเอนชื่อดังของเมืองอาซาฮิกาวาทั้ง 8 ร้านมาอยู่รวมกันเป็นอาคารหลังคาเดียว เสมือน!! ไอ้ไลท์ หมู่บ้านรามเอนที่รวบรวมร้านดังขึ้นเทพไวโนที่เดียว!! และยังมีห้องเล็กๆที่จัดแสดงประวัติความเป็นมาของหมู่บ้านแห่งนี้ให้สำหรับผู้ที่สนใจได้มาศึกษาอีกด้วย ทุกๆร้านจะสร้างเอกลักษณ์เฉพาะตัวของร้านตนเองขึ้นมาเพื่อดึงดูดความสนใจของลูกค้า เช่น ร้าน Asahikawa Ramen Aoba ที่แสนภาคภูมิใจในความเป็นรามเอนเจ้าที่เก่าแก่ที่สุดในอาซาฮิกาวา หรือจะเป็นร้าน Ramen Shop Tenkin ที่เชื่อมั่นในน้ำซุปของตัวเองว่าเป็นหนึ่งไม่แพ้ใครที่สำคัญ รามเอน ถือเป็นอาหารเมฆุยอดนิยมของคนญี่ปุ่น เพราะด้วยความที่กินง่ายและมีรสชาติที่หลากหลายจึงเป็นที่ถูกใจของคนญี่ปุ่นทุกเพศ ทุกวัย

กลางวัน บริการอาหารกลางวัน ณ หมู่บ้านรามเอน ให้ท่านเลือกร้านรามเอนตามใจชอบ ใ้แก่แจกเงินสดท่านละ 1,500 เยน

บ่าย นำท่านเดินทางสู่ ถ้ำน้ำแข็งเมืองคามิกาวะ หรือไอซ์ พาวีเลียน แห่งนี้ตั้งอยู่ในเมืองคามิกาวะ ลักษณะเป็นถ้ำน้ำแข็งที่ตลอดทางเดินที่ยาวเหยียดถูกประดับประดาด้วยไฟหลากสีสัน ซึ่งเป็นเส้นทางที่คดเคี้ยวไปมาท่ามกลางอากาศที่หนาวเย็น ในอุณหภูมิ -20 องศาเป็นอย่างน้อย นอกจากนี้ภายในถ้ำยังเต็มไปด้วยหินงอกหินย้อยที่เกิดจากการละลายของน้ำและหยดลงมาก่อนที่จะแข็งตัวเป็นรูปร่างต่างๆ อย่างสวยงาม สุดแต่จินตนาการของแต่ละคนที่มาเยือนยังถ้ำแห่งนี้ จากนั้นนำท่านเดินทางสู่ Ningle Terrace เป็นจุดรวมของฝากของเมืองฟูราโน่ (Furano) ในฮอกไกโด ประกอบด้วยทางเดินไม้น่ารัก ๆ และร้านค้าสินค้าที่ระลึกและร้านขนมสโตร์ฮอกไกโดเรียงรายกันไปหากใครมาพักโรงแรมนี้ หรือมาขึ้นกระเช้าขึ้นเขา Furano Ropeway เพื่อชมวิวเมือง ก็สามารถเดินแวะมาซื้อของที่นี้ได้ Ningle Terrace ตั้งอยู่บริเวณด้านล่างของโรงแรม New Furano Prince Hotel จัดไว้เป็นพื้นที่สำหรับขายสินค้าพื้นเมืองจำพวกงานฝีมือต่าง ๆ โดยทำเป็นกระท่อมเป็นหลัง ๆ อยู่บนเนินท่ามกลางป่าไม้ที่ร่มรื่น มีทางเดินไม้กระดานไปถึงกันได้ ภายในร้านจะมีคนมาทำงานฝีมือให้คุณแต่ละชิ้นพร้อมกับขายไปด้วย นอกจากนี้ ยังมีร้านอาหารน่ารัก ๆ ด้วย เช่น “Chu Chu no Ie” ที่มีเมนูเด็ดคือ Yaki Milk หรือนมย่างด้วยความร้อน ด้านบนเป็นรอยไหม้หอมกรุ่น ส่วนด้านล่างเป็นเครื่องดื่มนม เป็นเมนูที่ผ่านมาแล้วไม่ลองไม่ได้

จากนั้นนำท่านเข้าสู่ที่พัก **FURANO PRINCE HOTEL** หรือเทียบเท่า

ค่ำ บริการอาหารค่ำ ณ ภัตตาคาร

หลังรับประทานอาหารค่ำให้ท่านได้ผ่อนคลายกับการแช่น้ำแร่ธรรมชาติ “ออนเซ็น”แบบญี่ปุ่น ซึ่งชาวญี่ปุ่นเชื่อว่าเมื่อได้แช่ออนเซ็นแล้วช่วยให้ระบบ หมุนเวียนโลหิตได้ดีขึ้น และจะทำให้ผิวพรรณสวยงามเปล่งปลั่งดูมีสุขภาพดี และยังช่วยผ่อนคลายจากความเหนื่อยล้าให้ความรู้สึกสดชื่นสบายตัว



วันที่สาม **เพลิดเพลินกับถาดเลื่อนหิมะ ณ ลานสกีฟูราโน่ – คลองโอดารุ – พิพิธภัณฑ์ถ้ำถ่องดนตรีโอดารุ**

เช้า **บริการอาหารเช้า ณ ห้องอาหารของโรงแรม**

จากนั้นให้ท่านได้สนุกสนานเพลิดเพลินกับถาดเลื่อนหิมะ ณ ลานสกีฟูราโน่ เป็นสกีรีสอร์ทที่มีชื่อเสียงแห่งหนึ่งของฮอกไกโด เคยใช้แข่งขันสกีระดับโลกมาแล้ว พื้นที่เล่นสกีประกอบด้วยยอดเขา 2 ยอดเชื่อมต่อกัน มีทั้งทางลาดต่ำสำหรับผู้เริ่มต้น และทางที่สูงชันมากขึ้นตามลำดับ นอกจากนี้ยังมีลานสโนว์บอร์ด เหมาะสำหรับนักท่องเที่ยวที่มากขึ้นเป็นครอบครัว และสนใจกิจกรรมหิมะต่างๆ เช่น การล่องแพหิมะ รถลุยหิมะ พาราเชล และสุนัขลากเลื่อน

(ไม่รวมค่าเช่าชุดเล่นสกี และอุปกรณ์เล่นสกีอื่นๆ)

กลางวัน **บริการอาหารกลางวัน ณ ภัตตาคาร**

บ่าย จากนั้นนำท่านชม คลองโอดารุ เป็นสัญลักษณ์ของเมืองโอดารุที่นักท่องเที่ยวนิยมมาถ่ายภาพที่นี่เพื่อเป็นที่ระลึก ซึ่งในอดีตเป็นคลองที่เกิดจากการถมทะเลเพื่อใช้เป็นเส้นทางขนถ่ายสินค้าจากเรือใหญ่ลงสู่เรือขนถ่ายแล้วนำสินค้ามาเก็บไว้ภายในโกดัง แต่ภายหลังได้เลิกใช้และถมคลองครึ่งหนึ่งทำเป็นถนนหลวง ส่วนอีกครึ่งหนึ่งได้บูรณะปรับปรุงให้เป็นสถานที่ท่องเที่ยว นอกจากนั้นริมสองฝั่งคลองยังเต็มไปด้วยร้านค้า ร้านอาหารตั้งเรียงรายอยู่มากมาย รวมทั้งมีสถานที่ท่องเที่ยวอื่นๆ ที่อยู่ไม่ไกลจากคลองมากนัก หลังจากนั้นเดินทางสู่ **พิพิธภัณฑ์ถ้ำถ่องดนตรีโอดารุ** เป็นหนึ่งในร้านค้าที่ใหญ่ที่สุดของพิพิธภัณฑ์ถ้ำถ่องดนตรีในญี่ปุ่น โดยตัวอาคารมีความเก่าแก่สวยงาม และถือเป็นอีกหนึ่งในสถานที่สำคัญทางประวัติศาสตร์ของเมืองซัปโปโร ที่ภายในเต็มไปด้วยรูปแบบขนาด และประเภทต่างๆ ของถ้ำถ่องดนตรี โดยตัวอาคารหลังนี้ก่อสร้างด้วยกำแพงอิฐสีแดงและมีหน้าต่างโค้งซึ่งเป็นสไตล์เรเนซองส์ส่วนด้านหน้าของพิพิธภัณฑ์มีนาฬิกาไอน้ำที่ผลิตโดยผู้ผลิตนาฬิกาแคนาดาที่จะส่งเสียงกังวานทุกๆ 15 นาที และ และทุกๆ ชั่วโมงจะดังเป็นพิเศษ จากนั้นนำท่านเดินทางสู่ทะเลสาบโทยะ

จากนั้นนำท่านเข้าสู่ที่พัก TOYA KOHANTEI HOTEL หรือเทียบเท่า

ค่ำ **บริการอาหารค่ำ ณ ห้องอาหารของโรงแรม**

หลังรับประทานอาหารค่ำให้ท่านได้ผ่อนคลายกับการแช่น้ำแร่ธรรมชาติ “ออนเซ็น”แบบญี่ปุ่น ซึ่งชาวญี่ปุ่นเชื่อว่าเมื่อได้แช่ออนเซ็นแล้วช่วยให้ระบบ หมุนเวียนโลหิตได้ดีขึ้น และจะทำให้ผิวพรรณสวยงามเปล่งปลั่งดูมีสุขภาพดี และยังช่วยผ่อนคลายจากความเหนื่อยล้าให้ความรู้สึกสดชื่นสบายตัว



วันที่สี่

นั่งกระเช้าขึ้นยอดเขาอุสุ – ภูเขาไฟโซวะ – ศูนย์อนุรักษ์พันธุ์หมีสีน้ำตาล – ล่องเรือทะเลสาบโทยะ – เมืองโนโบริเบตตี – หมู่บ้านนินจาดาเตะ จิโดมูระ - ซ้อปิ้งที่ มิทซุชิ เอ้าท์เล็ท

เช้า

บริการอาหารเช้า ณ ห้องอาหารของโรงแรม

จากนั้นนำท่านเปลี่ยนอิริยาบถของการเดินทางเป็นการ นั่งกระเช้าไฟฟ้า สู่อยอดเขาอุสุ เพื่อชม ภูเขาโซวะ หรือที่เรียกกันว่า โซวะ ชินซัง ภูเขาไฟลูกเล็กที่เกิดใหม่ล่าสุดเมื่อปี ค.ศ.1944 ซึ่งนับเป็นปรากฏการณ์ธรรมชาติที่น่าประหลาดใจ ปัจจุบันอยู่ในความดูแลของรัฐบาลญี่ปุ่นในฐานะอนุสรณ์ทางธรรมชาติแห่งพิเศษ อีตระให้ท่านได้บันทึกภาพความงามของภูเขาไฟโซวะที่มีลักษณะสีแดงตัดกับต้นฟ้า และฉากเบื้องล่างเป็น ทะเลสาบ โทยะ ที่สวยงาม ในวันที่อากาศแจ่มใสท่านจะได้ยลโฉมภูเขาโยเทซัง หรือภูเขาไฟที่ได้รับการขนานนามว่า ภูเขาไฟฟูจิ น้อย ที่รูปทรงใกล้เคียงภูเขาไฟฟูจิมากที่สุด จากนั้นนำท่านเดินทางสู่ ศูนย์อนุรักษ์พันธุ์หมีสีน้ำตาล ตั้งอยู่ภายในเกาะฮอกไกโด ซึ่งหมีสีน้ำตาลนั้นเป็นหมีพันธุ์ที่หายาก มีถิ่นกำเนิดในดินแดนแถบไซบีเรียและเกาะฮอกไกโด ปัจจุบันพบได้ในเกาะฮอกไกโด เกาะซาคาฮิริน และหมู่เกาะคูรินเท่านั้น แต่ก่อนข้างจะหาดูได้ยากเพราะใกล้สูญพันธุ์แล้ว โดยศูนย์อนุรักษ์พันธุ์หมีสีน้ำตาลแห่งนี้ภายในมีฝูงหมีสีน้ำตาลนับร้อยตัวท่ามกลางธรรมชาติที่สมบูรณ์และเหมาะสม รวมทั้งยังมีหมีสีน้ำตาลที่ทางศูนย์สตัฟเฟ้อไว้ ข้อมูลเกี่ยวกับหมีสีและยังมีร้านขายของที่ระลึกที่เกี่ยวกับหมีอีกด้วย จากนั้นนำท่าน ล่องเรือทะเลสาบโทยะหรือโทยะโกะ ซึ่งตั้งอยู่ในอุทยานชิโกะทสึโทยะ จังหวัดฮอกไกโด ทั้งยังเป็นหนึ่งในทะเลสาบยอดนิยมของเกาะ ที่มีนักท่องเที่ยวหลังไหลมาปีละไม่น้อยกว่าหนึ่งล้านคน เนื่องจากเป็นสถานที่ท่องเที่ยวที่สวยงาม ด้วยวิวทิวทัศน์ของภูเขาโยะเทอิซัง และเกาะกลางทะเลสาบ ส่วนบริเวณใกล้ๆ ทะเลสาบนั้นก็ยังมีทั้งน้ำพุร้อนกลางแจ้งและถนนคนเดินอันมีร้านขายของที่ระลึกตลอดสองข้างทาง โดยช่วงเวลาที่นักท่องเที่ยวนิยมมากที่สุดก็อยู่ในช่วงเทศกาลดอกไม้ไฟ ที่จัดขึ้นเป็นประจำทุกปีรอบทะเลสาบโทยะ

กลางวัน

บริการอาหารกลางวัน ณ ภัตตาคาร

บ่าย

จากนั้นนำท่านเดินทางสู่ เมืองโนโบริเบตตี เป็นเมืองท่องเที่ยวซึ่งตั้งอยู่ในเกาะฮอกไกโดและได้รับการยอมรับว่าเป็นสถานตากอากาศที่มีบ่อน้ำพุร้อนที่มีชื่อเสียงที่สุดของเกาะฮอกไกโด ซึ่งเหมาะสำหรับนักท่องเที่ยวที่ต้องการพักผ่อนในบรรยากาศที่ผ่อนคลาย นอกจากนี้ที่นี่ยังถือเป็นเมืองแห่งยักษ์ เนื่องจากว่าภูเขาไฟในเมืองนี้ยังคงคุกรุ่นอยู่ตลอดเวลา จึงมีความเชื่อว่ายักษ์เหล่านี้จะคอยคุ้มครองชาวเมือง ดังนั้นจึงมีรูปปั้นยักษ์ต่างๆ ทั่วเมือง รวมทั้งยังมีสถานที่ท่องเที่ยวที่น่าสนใจอื่นๆ อีก จากนั้นนำท่านชม หมู่บ้านนินจาดาเตะ จิโดมูระ หมู่บ้านจำลองถึงสวนสนุกที่จำลองบรรยากาศความเป็นเมืองในสมัยเอโดะหรือกว่า400ปีก่อนของเมืองญี่ปุ่น ตื่นตาตื่นใจกับเหล่านินจาซามูไร ซึ่งเสมือนผู้ปกป้องดูแลความเรียบร้อยของบ้านเมือง หรือตำรวจในปัจจุบัน และเหล่านินจา เสมือนสายลับ และนักฆ่าในปัจจุบัน ชมการสาธิตการแสดงการอำพรางตัวอันเลื่องชื่อ วิถีชีวิตตามแบบฉบับของเหล่านินจา พร้อมชมอาคารบ้านเรือนที่จำลองจากสมัยเอโดะ การจำลองเมืองเอโดะพร้อมศึกษาถึงประวัติความเป็นมา เชิญชมบ้านเมือง วิถีชีวิต ความเป็นอยู่ ร้านค้า ร้านอาหารต่างๆ และการแต่งกายในสไตล์ย้อนยุค จากนั้นนำท่านเดินทางสู่ เมืองซัปโปโร เป็นเมืองใหญ่ที่มีมนต์เสน่ห์ทางธรรมชาติและหลากหลายทางเชื้อชาติและวัฒนธรรม เป็นเมืองที่มีการวางผังเมืองไว้อย่างเป็นระเบียบมากที่สุด

ญี่ปุ่น ทั้งยังเป็นศูนย์กลางทางเศรษฐกิจ การศึกษา และการเมืองการปกครองของเกาะฮอกไกโด นำท่านช้อปที่ **มิตซึยุ เอ้าท์เล็ต** ศูนย์รวมแฟชั่นทันสมัยแหล่งรวมพลของสินค้าแบรนด์เนมชื่อดังจากทั่วโลก ประกอบด้วย

แบรนด์ดังถึง 128 แบรนด์ อาทิเช่น Coach Armani, Ralph Lauren, Seigo เพียงพร้อมด้วยสินค้าสำหรับทุกคน ตั้งแต่สินค้าแฟชั่นหญิงชายและเด็ก จนถึงอุปกรณ์กีฬาและสินค้าทั่วไป

ค่ำ

บริการอาหารค่ำ ณ ภัตตาคาร

จากนั้นนำท่านเข้าสู่ที่พัก NEW OTANI INN HOTEL หรือเทียบเท่า



วันที่ห้า

ศาลเจ้าฮอกไกโด – โรงงานช็อกโกแลตอิชิยะ – ศาลาว่าการเมืองฮอกไกโดหลังเก่า – หอนาฬิกาโบราณ – ช้อปปิ้งย่านชูชุกิโนะ และ ย่านทานุกิโคจิ

เช้า

บริการอาหารเช้า ณ ห้องอาหารของโรงแรม

จากนั้นนำท่านเดินทางสู่ **ศาลเจ้าฮอกไกโด** หรือ เดิมชื่อ ศาลเจ้าซัปโปโร เปลี่ยนเพื่อให้สมกับความยิ่งใหญ่ ของเกาะเมืองฮอกไกโด ศาลเจ้าชินโตนี้คอยปกปักรักษา ให้ชนชาวเกาะฮอกไกโดมีความสุข ถึงแม้จะไม่ได้มีประวัติศาสตร์อันยาวนาน เก่าแก่นับพันปี แต่ที่นี่ก็เป็นทีสำหรับให้คนท้องถิ่นได้กราบไหว้สิ่งศักดิ์สิทธิ์ที่สิงสถิตอยู่ ณ ศาลเจ้าแห่งนี้ เพื่อเป็นขวัญและกำลังใจสืบไป จากนั้นนำท่านเดินทางสู่ **โรงงานช็อกโกแลต** ที่หมู่บ้านอิชิยะ ในสวนชิโรอิโคอิบิตะ ซึ่งเป็นแหล่งผลิตช็อกโกแลตที่มีชื่อเสียงที่สุดของญี่ปุ่น ท่านสามารถเลือกซื้อช็อกโกแลตที่ขึ้นชื่อที่สุดของที่นี่ได้นั้น คือ“ช็อกโกแลตสีขาวแค่นรัก” (ShiroiKoibito) ซึ่งภายในระกอบไปด้วยร้านอาหาร ร้านขายของที่ระลึก และโรงงานช็อกโกแลตอันมีชื่อเสียง โดยอาคารซึ่งเป็นร้านขายของนั้นถูกตกแต่งให้เหมือนกับโลกแห่งเทพนิยายคลาสสิก ส่วนภายในโรงงานมีการจัดแสดงอุปกรณ์การผลิตตั้งแต่ยุคแรกเริ่ม โดยจำลองโรงงานและขั้นตอนการผลิตมาไว้ที่นี่ นอกจากนี้ยังสามารถชิมและเลือกซื้อช็อกโกแลตหรือไอศกรีมแบบต่างๆ ที่ผลิตจากนมสดของเกาะฮอกไกโดได้ที่นี่ ได้เองด้วยหรือเดินถ่ายรูปเป็นที่ระลึกกับบรรยากาศโดยรอบ ที่ตกแต่งด้วยสวนดอกไม้สวยงามสไตล์ยุโรป

กลางวัน

บริการอาหารกลางวัน ณ ภัตตาคาร

บ่าย

นำท่านชม **ศาลาว่าการเมืองฮอกไกโดหลังเก่า** ศาลาว่าการเมืองฮอกไกโดหลังเก่าเริ่มก่อสร้างเมื่อปี พ.ศ. 2416 ซึ่งเป็นอาคารสไตล์นีโอบาโรกอันเลียนแบบมาจากศาลาว่าการรัฐแมสซาชูเซตส์ของอเมริกา โดยใช้วัสดุแดงในการก่อสร้างมากกว่า 2.5 ล้านก้อน โดยตึกนี้ถูกใช้งานมาเป็นเวลายาวนานกว่า 80 ปี ตั้งแต่สมัยผู้ว่าการคนแรกของฮอกไกโด ซึ่งปัจจุบันเป็นอาคารที่มีการบูรณะใหม่หลังจากที่ถูกไฟไหม้ในปี พ.ศ. 2454 ทั้งยังได้รับการขึ้นทะเบียนให้เป็นสมบัติทางวัฒนธรรมของชาติ ซึ่งภายในมีการจัดแสดงห้องทำงาน และนิทรรศการภาพถ่ายและเรื่องราวของเกาะ นำท่านชม **หอนาฬิกาโบราณ** สัญลักษณ์คู่มือเมือง ถือว่าเป็นสมบัติทางวัฒนธรรมอันมีค่าของชาวญี่ปุ่น ซึ่งยังคงบอกเวลาอย่างเที่ยงตรงกว่า 100 ปี หอนาฬิกาแห่งนี้เก่าแก่มากจนได้กลายเป็นสัญลักษณ์ที่สำคัญของเมืองซัปโปโรอีกแห่งหนึ่ง สร้างมาตั้งแต่ พ.ศ.2421 อาคารแรกเริ่มเดิมทีใช้เป็นโรงฝึกงานของวิทยาลัยการเกษตรฮอกไกโด ก่อนจะเปลี่ยนมาเป็นมหาวิทยาลัยฮอกไกโด ในปัจจุบัน แล้วสร้างหอนาฬิกาและมีระฆังตีบอกเวลามา

ตั้งแต่ พ.ศ.2424 จนถึงปัจจุบันนี้ก็ยังบอกเวลาได้อย่างเที่ยงตรง ด้วยความเก่าแก่อยู่คู่กับเมืองซัปโปโรมานาน จึงได้รับการขึ้นทะเบียนให้เป็นมรดกทางวัฒนธรรมที่สำคัญอีกแห่งหนึ่งของชาติ จากนั้นนำท่านเดินทางสู่ ย่านซุกุอิ โนะ และ ย่านทานุกิโคจิ ถนนทานุกิโคจิเป็นย่านการค้าเก่าแก่ของเมืองซัปโปโร ตั้งอยู่ทางด้านใต้ของเมือง โดยมีพื้นที่ทั้งหมด 7 บล็อก ภายนอกจากจากจะเป็นแหล่งรวมร้านค้าต่างๆ อย่างร้านขายกิโมโน เครื่องดนตรี วิดีโอ โรงภาพยนตร์แล้ว ยังมีร้านอาหารมากมาย ทั้งยังเป็นศูนย์รวมของเหล่าวัยรุ่นด้วย เนื่องจากมีเกมเซ็นเตอร์ และตู้หนีบตุ๊กตามากมาย นอกจากนี้ที่นี่ยังมีการตกแต่งบนหลังคาด้วยตุ๊กตาทานุกิขนาดใหญ่ อีกทั้งยังมีศาลเจ้าทานุกิอันเก่าแก่ที่สร้างขึ้นตั้งแต่ปี 1973 ด้วย

คำ **บริการอาหารค่ำ ณ ภัตตาคาร พิเศษ! เมนูบุฟเฟ่ต์ไม่อันกับปู 3 ชนิดชื่อดังของฮอกไกโด (ปูซูไว, ปูขน, ปูทาราบะ) พร้อมอาหารทะเลสดใหม่**
จากนั้นนำท่านเข้าสู่ที่พัก **NEW OTANI INN HOTEL** หรือเทียบเท่า



วันที่หก **สนามบินชิโตเซะ – กรุงเทพฯ**

เช้า บริการอาหารเช้า ณ ห้องอาหารของโรงแรม
1030 น. ออกเดินทางสู่ กรุงเทพฯ โดยสายการบินไทย แอร์เวย์ เที่ยวบินที่ **TG 671**
1530 น. เดินทางถึง สนามบินสุวรรณภูมิ โดยสวัสดิภาพ พร้อมความประทับใจไม่รู้ลืม



อัตราค่าบริการ

อัตราค่าบริการ	ราคารวมตัวเครื่องบิน	ราคาไม่รวมตัวเครื่องบิน
ผู้ใหญ่	69,900.-	41,900.-
เด็กพักกับผู้ใหญ่ 1 ท่าน	69,900.-	41,900.-
เด็กพักกับผู้ใหญ่ 2 ท่าน (มีเตียง)	69,900.-	41,900.-
เด็กพักกับผู้ใหญ่ 2 ท่าน (ไม่มีเตียง)	67,900.-	39,900.-
พักห้องเดี่ยว เพิ่มท่านละ	10,900.-	10,900.-

***** ในการเดินทางในแต่ละครั้ง จะต้องมียานพาหนะผู้เดินทาง 25 ท่านขึ้นไป *****
***** กรณีผู้เดินทางในคณะไม่ถึง 25 ท่าน อาจมีการปรับเปลี่ยนราคา *****
***** โปรแกรมนี้ไม่มีแถมกระเป๋าเดินทางให้หะคะ *****

อัตราค่าบริการนี้รวม

- ✚ ค่าตัวเครื่องบินไป – กลับ ชั้นประหยัด ตามสายการบินที่ได้ระบุไว้ในรายการ
- ✚ ค่าภาษีสนามบินทุกแห่งที่มี
- ✚ ค่าโรงแรมที่พักตามระบุในรายการ หรือเทียบเท่าในระดับเดียวกัน (ห้องละ 2 ท่าน)
- ✚ ค่าเข้าชมสถานที่ต่างๆ ตามรายการที่ระบุ
- ✚ ค่าอาหาร และเครื่องดื่มตามรายการที่ได้ระบุในรายการ
- ✚ ค่ารถรับส่งระหว่างนำเที่ยวตามรายการที่ระบุ
- ✚ ค่ามัคคุเทศก์ของบริษัทฯ จากกรุงเทพฯ ที่คอยอำนวยความสะดวกแก่ท่านตลอดการเดินทางในต่างประเทศ
- ✚ ค่าประกันอุบัติเหตุคุ้มครองในวงเงินท่านละ 1,000,000 บาท.
- ✚ ค่าภาษีน้ำมัน ที่สายการบินเรียกเก็บ ณ วันที่ **6 ธันวาคม 2560** และท่านต้องชำระเพิ่มเติม ในกรณีที่ทางสายการบินมีการเรียกเก็บเพิ่ม

อัตราค่าบริการนี้ไม่รวม

- ✚ **ค่าภาษีมูลค่าเพิ่ม 7% และภาษีหัก ณ ที่จ่าย 3%**
- ✚ ค่าทำหนังสือเดินทาง Passport
- ✚ ค่าน้ำหนักของกระเป๋าเดินทางในกรณีที่เกินกว่าสายการบินกำหนด (30 กิโลกรัมต่อท่าน)
- ✚ ค่าใช้จ่ายส่วนตัวนอกเหนือจากรายการที่ระบุ เช่น ค่าเครื่องดื่มและค่าอาหารที่สั่งเพิ่มเอง ค่าโทรศัพท์ ค่าซักรีด ฯลฯ
- ✚ ค่าอาหารที่ไม่ได้ระบุไว้ในรายการ
- ✚ ค่าทำใบอนุญาตที่กลับเข้าประเทศของคนต่างชาติ หรือ คนต่างด้าว
- ✚ **ค่าวีซ่าเข้าประเทศ ญี่ปุ่น ** เนื่องจากตั้งแต่ วันที่ 1 กรกฎาคม 2556 ทางสถานทูตญี่ปุ่นได้ทำการยกเว้นวีซ่าท่องเที่ยวสำหรับนักท่องเที่ยวชาวไทยที่ เข้าไปท่องเที่ยวไม่เกิน 15 วัน**

**** สำหรับบุคคลที่ถือพาสปอร์ตต่างประเทศแต่มีถิ่นพำนักอยู่ในประเทศไทย ****

- ✚ กรณีผู้เดินทางถือหนังสือเดินทางพาสปอร์ตจีน (เล่มแดง) ต้องใช้เวลาพิจารณาผลวีซ่าอย่างน้อย 1 เดือน ดังนั้นต้องเปลี่ยนเป็นหนังสือเดินทางพาสปอร์ต (เล่มเหลือง) ก่อน
- ✚ ท่านต้องทำการแจ้งเข้า – แจ้งออก ที่กองตรวจคนเข้าเมืองให้เรียบร้อยก่อน จึงจะสามารถยื่นวีซ่าได้ (ระยะเวลาในการพิจารณาผลวีซ่าขึ้นอยู่กับทางสถานทูต)
- ✚ พาสปอร์ต มีอายุเหลือนับจากวันเดินทางสามารถใช้งานได้ไม่ต่ำกว่า 6 เดือน (กรณีท่านที่มีพาสปอร์ตเล่มเก่า ให้แนบมาด้วย)
- รูปถ่ายสี 2” จำนวน 2 รูป (ไม่สวมแว่นตา, แต่งกายสุภาพ, ไม่เอารูปปรับปรนัญญา, ใส่ชุดครุย, หรือใส่ชุดราชการ, ไม่ยิ้ม, พื้นหลังเป็นสีขาว ต้องไม่เป็นลวดลาย และห้าม เป็นภาพถ่ายที่สแกนจากคอมพิวเตอร์)
- สำเนาทะเบียนบ้าน, บัตรประชาชน
- กรอกแบบฟอร์มข้อมูลเบอร์โทรศัพท์มือถือ / เบอร์บ้าน / เบอร์ที่ทำงาน / ที่อยู่ เพื่อใช้ในการยื่นขอวีซ่า
- กรณีที่ผู้เดินทางสมรสแล้ว เอกสารเพิ่มเติมคือ ทะเบียนสมรส, ใบหย่า, (ในกรณีที่คู่สมรสเสียชีวิต)ใบมรณะบัตร
- สำเนาใบเปลี่ยนชื่อ, นามสกุล (ถ้ามี)
- หลักฐานการเงิน สำเนาบัญชีเงินฝาก (ออมทรัพย์ หรือ ฝากประจำ) ถ่ายทุกหน้าตั้งแต่หน้าแรก – หน้าปัจจุบัน **กรณีใช้เอกสารเป็น BANK STATEMENT ที่ทางธนาคารออกให้ ไม่สามารถนำมาใช้ยื่นวีซ่าได้**
- หนังสือรับรองการทำงาน (**ฉบับจริง**) จากบริษัทที่ท่านทำงานอยู่ (**ภาษาอังกฤษเท่านั้น**)




1. กรณีที่เป็นพนักงานบริษัททั่วไป ใช้หนังสือรับรองการทำงานฉบับจริง (ภาษาอังกฤษ)
2. กรณีประกอบธุรกิจส่วนตัว ใช้สำเนาทะเบียนการค้า (กรณีเป็นเจ้าของและค้าไม่เกิน 3 เดือน) หรือ สำเนาใบทะเบียนพาณิชย์ และหนังสือรับรองต้องมีชื่อกิจการ และชื่อผู้เดินทางเป็นหุ้นส่วน หรือเป็นเจ้าของกิจการด้วย
3. กรณีทำธุรกิจส่วนตัว (แต่ไม่ได้จดทะเบียนการค้า) ให้ทำหนังสือชี้แจงต่อสถานทูต (ภาษาอังกฤษ)
4. กรณีข้าราชการ ต้องใช้หนังสือรับรองการทำงานจากหน่วยงานนั้นๆ (ภาษาอังกฤษ หรือ ภาษาไทย) ไม่สามารถใช้สำเนาบัตรข้าราชการเพียงหลักฐานเดียวยื่นต่อสถานทูตได้

***** กรุณาจัดเตรียมเอกสารตามที่ระบุเพื่อผลประโยชน์ในการพิจารณาวิซ่าของท่าน *****

เงื่อนไขการจองตั๋วและการชำระเงิน

- ✚ **กรุณาจองตั๋ว** ก่อนการเดินทางอย่างน้อย 30 วัน พร้อมมัดจำเป็นจำนวน 10,000.- บาท ต่อ 1 ท่าน
- ✚ **กรุณาจองตั๋ว** ก่อนการเดินทางอย่างน้อย 45 วัน พร้อมมัดจำเป็นจำนวน 20,000.- บาท ต่อ 1 ท่าน (สำหรับช่วงเทศกาล ปีใหม่, สงกรานต์, และวันหยุดยาว)
- ✚ กรณีที่ถูกค้า **พักอาศัยอยู่ต่างจังหวัดให้แจ้งกับทางบริษัทให้ทราบตั้งแต่ทำการจอง** หากลูกค้ามีความจำเป็นต้องออกตัวเครื่องบินภายในประเทศ กรุณาแจ้งให้ทางบริษัททราบก่อนออกตัว มิฉะนั้นทางบริษัทจะไม่รับผิดชอบค่าใช้จ่ายใดๆทั้งสิ้น
- ✚ ค่าตั๋วส่วนที่เหลือ บริษัทฯ จะขอเก็บค่าตั๋วทั้งหมดก่อนการเดินทางอย่างน้อย 14 วันทำการ หรือก่อนออกตัวเครื่องบิน มิฉะนั้นทางบริษัทขอสงวนสิทธิ์ในการยกเลิกการเดินทาง และไม่คืนมัดจำ
- ✚ **ทางบริษัทฯต้องออกตัวกับทางสายการบินทางลูกค้าจะต้องจ่ายเงินค่าตั๋วทั้งหมดก่อนการออกตัวเครื่องบิน มิฉะนั้นทางบริษัทขอสงวนสิทธิ์ในการยกเลิกการให้บริการ**

เมื่อท่านได้ทำรายการจองตั๋ว กับ **เอ็กซ์ชอติค ฮอติเดย์** จากนั้น เจ้าหน้าที่จะติดต่อกลับ เพื่อแจ้งนัดวัน **ชำระเงิน** โทร 02-108-7828 ท่านสามารถโอนเงินผ่านธนาคาร ดังต่อไปนี้

ธนาคาร	สาขา	ชื่อบัญชี	ประเภท	หมายเลขบัญชี
	สาขาย่อย เดอะมอลล์ บางกะปิ	นางสาวพรหมพร สนิทขวิญญู	ออมทรัพย์	732-2-31864-9
	เดอะมอลล์ บางกะปิ	นางสาวพรหมพร สนิทขวิญญู	ออมทรัพย์	160-251742-5
	เดอะมอลล์ บางกะปิ	บริษัท เอ็กซ์ชอติค ฮอติเดย์ จำกัด	ออมทรัพย์	281-2-22986-8

การยกเลิกและการคืนเงิน

- ✚ **กรณียกเลิก ช่วงเทศกาล เช่น ปีใหม่ สงกรานต์ ช่วงเดือนตุลาคม ต้องยกเลิกล่วงหน้าก่อน 45 วัน จะไม่เก็บค่ามัดจำ**
- ✚ กรุณาแจ้งล่วงหน้าอย่างน้อย 30 วันทำการ มิฉะนั้น ทางบริษัทฯ ขอสงวนสิทธิ์ในการคืนมัดจำ
- ✚ กรณียกเลิกก่อนการเดินทาง 21 วันทำการ ทางบริษัทฯ มีความจำเป็นต้องหัก 50 % ของอัตราค่าบริการทั้งหมด
- ✚ กรณียกเลิกก่อนการเดินทาง 14 วันทำการ ทางบริษัทฯ ขอสงวนสิทธิ์ในการคืนเงินทั้งหมด
- ✚ **หากทำการออกตัวกับทางสายการบินไปแล้ว บริษัทฯ จะขอสงวนสิทธิ์ในการคืนเงินค่าตั๋วทั้งหมด**

หมายเหตุ

★ ตั้งแต่วันที่ 1 กรกฎาคม 2556 ทางรัฐบาลญี่ปุ่นได้ประกาศยกเว้นวีซ่าเข้าประเทศญี่ปุ่นให้กับคนไทยที่มีวัตถุประสงค์เพื่อการพำนักระยะสั้นในประเทศญี่ปุ่นนั้น และสามารถพำนักในประเทศญี่ปุ่นได้ 15 วัน (หากผู้ยื่นประสงค์จะพำนักในประเทศญี่ปุ่นเกิน 15 วัน หรือไปทำงาน หรือมีวัตถุประสงค์อื่นๆ จะต้องยื่นขอวีซ่าตามปกติ)

★ การยกเว้นวีซ่าเข้าประเทศญี่ปุ่นให้กับคนไทยนี้ เพื่อเป็นการส่งเสริมความสัมพันธ์ระหว่างประเทศญี่ปุ่นกับประเทศไทย

★ ผู้ที่จะเข้าประเทศได้นั้น จะต้องผ่านการพิจารณาจากเจ้าหน้าที่ตรวจคนเข้าเมืองก่อนจึงจะสามารถเข้าประเทศได้ (เช่นเดียวกับผู้ที่ยื่นขอวีซ่ากับทางสถานเอกอัครราชทูต) ทางเจ้าหน้าที่ตรวจคนเข้าเมืองจะสอบถามถึงวัตถุประสงค์ในการเข้าประเทศ หรือขอ **ตรวจเอกสารที่จำเป็น** เช่น ตั๋วเครื่องบินขากลับ หรืออื่นๆ

★ จากมาตรการยกเว้นวีซ่าเข้าประเทศญี่ปุ่นให้กับคนไทย ผู้ที่ประสงค์จะพำนักระยะสั้นในประเทศญี่ปุ่นไม่เกิน 15 วัน ไม่ว่าจะด้วยวัตถุประสงค์เพื่อการท่องเที่ยว เยี่ยมญาติ หรือธุรกิจ จะต้องยื่นเอกสารในขั้นตอนการตรวจเข้าเมือง เพื่อยืนยันการมีคุณสมบัติการเข้าประเทศญี่ปุ่น* ดังต่อไปนี้

1. ตั๋วเครื่องบินขาออกจากประเทศญี่ปุ่น
2. สิ่งที่ยืนยันว่าท่านสามารถรับผิดชอบค่าใช้จ่ายที่อาจเกิดขึ้นในระหว่างที่พำนักในประเทศญี่ปุ่นได้ (เช่น เงินสด บัตรเครดิต เป็นต้น)
3. ชื่อ ที่อยู่ และหมายเลขติดต่อในระหว่างที่พำนักในประเทศญี่ปุ่น (เช่น คนรู้จัก โรงแรม และอื่นๆ)
4. กำหนดการเดินทางระหว่างที่พำนักในประเทศญี่ปุ่น

คุณสมบัติการเข้าประเทศญี่ปุ่น (สำหรับกรณีการเข้าประเทศญี่ปุ่นด้วยมาตรการยกเว้นวีซ่า)

1. หนังสือเดินทางต้องมีอายุการใช้งานเหลืออยู่
 2. กิจกรรมใดๆ ที่จะกระทำในประเทศญี่ปุ่นจะต้องไม่เป็นที่ขัดต่อกฎหมาย และเข้าข่ายคุณสมบัติการพำนักระยะสั้น
 3. ในขั้นตอนการขอเข้าประเทศ จะต้องระบุระยะเวลาการพำนักไม่เกิน 15 วัน
 4. เป็นผู้ที่ไม่มีประวัติการถูกส่งตัวกลับจากประเทศญี่ปุ่น มิได้อยู่ในระยะเวลาของการถูกปฏิเสธไม่ให้เข้าประเทศ และไม่เข้าข่ายคุณสมบัติที่จะถูกปฏิเสธไม่ให้เข้าประเทศ
- ในกรณีที่ท่านจะใช้หนังสือเดินทางราชการ (**เล่มสีน้ำเงิน**) เดินทางกับคณะ บริษัทฯ ขอสงวนสิทธิ์ที่จะไม่รับผิดชอบ หากท่านถูกปฏิเสธการเข้าหรือออกนอกประเทศใดประเทศหนึ่ง เพราะปกติการเดินทางท่องเที่ยวกับคณะจะใช้หนังสือเดินทางบุคคลธรรมดา (**เล่มสีเลือดหมู**)
 - บริษัทฯ จะไม่รับผิดชอบต่อกรณีที่กองตรวจคนเข้าเมืองห้ามผู้เดินทาง เนื่องจากมีสิ่งผิดกฎหมาย หรือสิ่งของห้ามนำเข้าประเทศ เอกสารเดินทางไม่ถูกต้อง หรือความประพฤติส่อไปในทางเสื่อมเสียหรือด้วยเหตุผลใดๆ ก็ตามที่กองตรวจคนเข้าเมืองได้พิจารณาแล้ว
 - บริษัทฯ ไม่อาจคืนเงินให้ท่านได้ ไม่ว่าจำนวนทั้งหมด หรือบางส่วน และบริษัทฯ จะไม่รับผิดชอบต่อกรณีที่ทางสถานทูต งดออกวีซ่าให้กับท่าน อันสืบเนื่องมาจากตัวผู้โดยสารเอง
 - บริษัทฯ จะไม่รับผิดชอบต่อกรณีที่กองตรวจคนเข้าเมืองของประเทศไทยงดออก เอกสารเข้าเมือง ให้กับชาวต่างชาติ หรือ คนต่างด้าวที่พำนักอยู่ในประเทศไทย
 - รายการอาจจะมีการเปลี่ยนแปลงตามความเหมาะสม เนื่องจากความล่าช้าของสายการบิน โรงแรมที่พักในต่างประเทศเหตุการณ์ทางการเมืองและภัยธรรมชาติ ฯลฯ โดยบริษัทจะคำนึงถึงความสะดวกของผู้เดินทางเป็นสำคัญ เนื่องจากการท่องเที่ยวนี้เป็นการชำระแบบเหมาจ่ายกับบริษัทตัวแทนในต่างประเทศ ท่านไม่สามารถที่จะเรียกร้องเงินคืน ในกรณีที่ท่านปฏิเสธหรือสละสิทธิ์ในการใช้บริการนั้นที่ทางทัวร์จัดให้ ยกเว้นจะตกลงกันเป็นกรณี บริษัทฯ จะไม่รับผิดชอบต่อค่าใช้จ่ายที่เกิดขึ้น บริษัทฯ ขอสงวนสิทธิ์ในการยกเลิกการเดินทางในกรณีที่ผู้เดินทางต่ำกว่า 15 ท่าน โดยที่จะแจ้งให้ผู้เดินทางทราบล่วงหน้าก่อน 10 วัน
